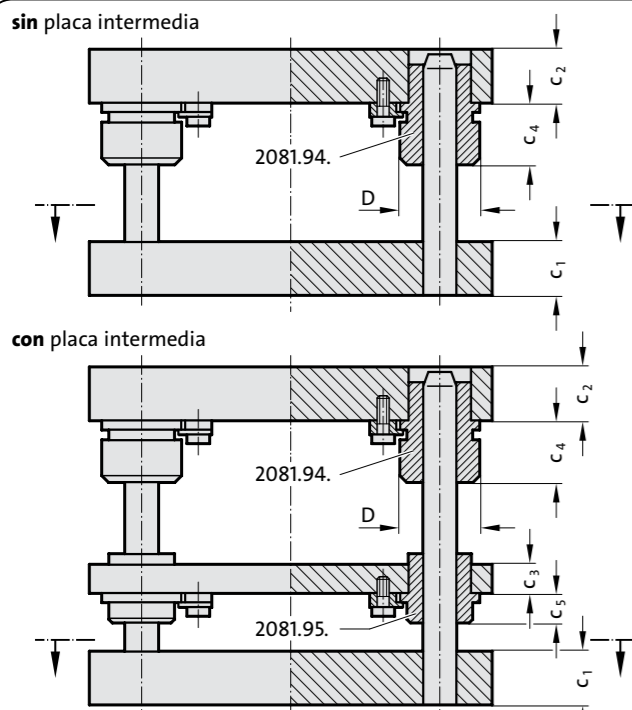


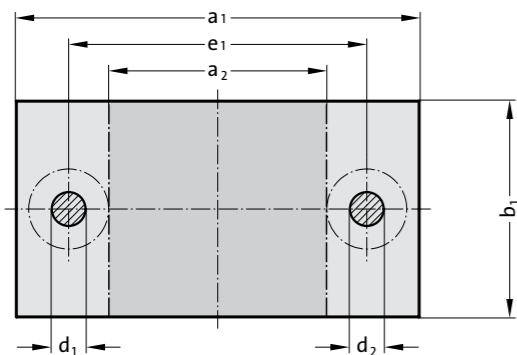
FIBRO
2010.55. 2010.57.
2010.59.

Portamatrices a
columnas con placas de acero
con/sin placa intermedia

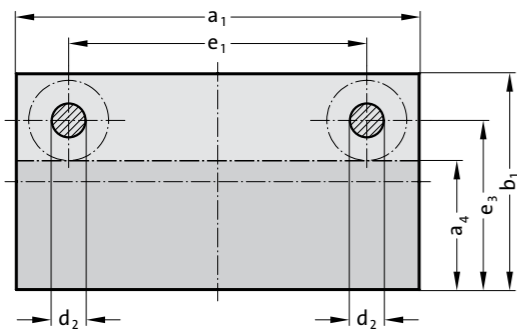
ECO-Line



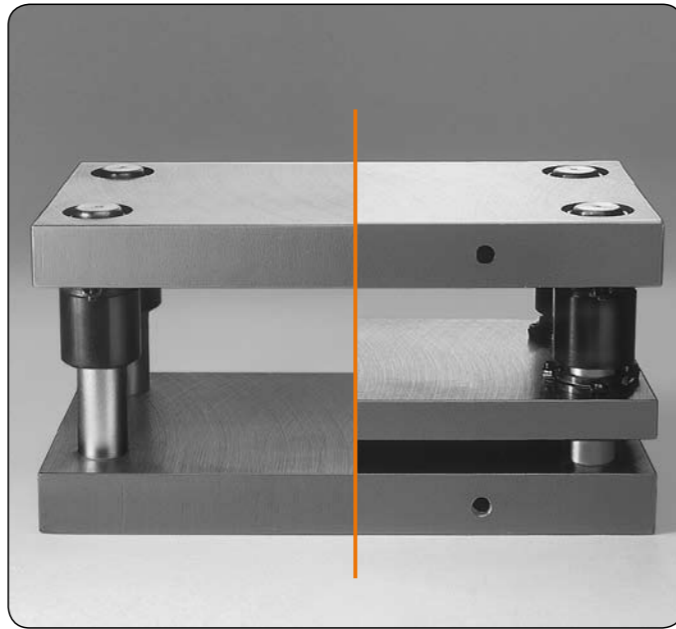
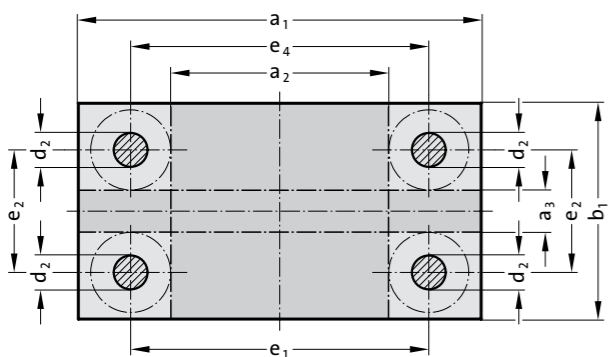
2010.55.



2010.57.

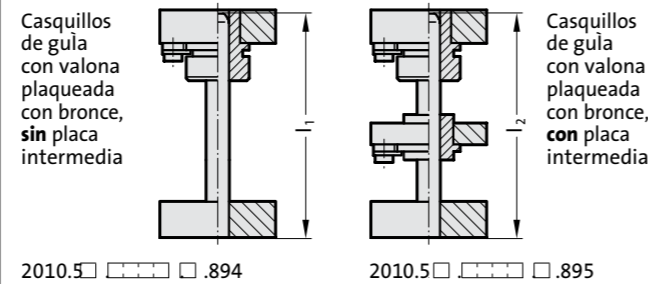


2010.59.

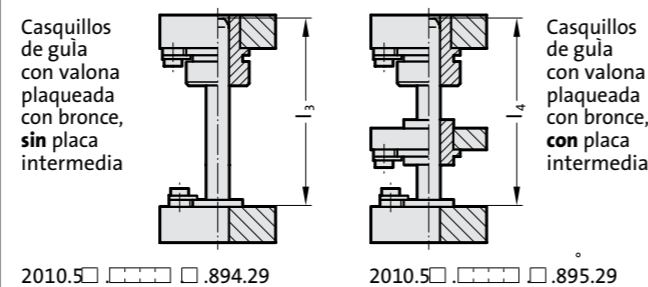


Ejecuciones:

Con columnas de guía clavadas 202.29.



Con columnas de guía intercambiables 2021.29.***



Descripción:

Los portamatrices a columnas 2010.5x se suministran con casquillos de guía plaqueada con bronce. Los casquillos se montan con ajuste suave y piezas de sujeción.

Ejecución:

Con el contorno exterior fresado. Las superficies planas rectificadas.

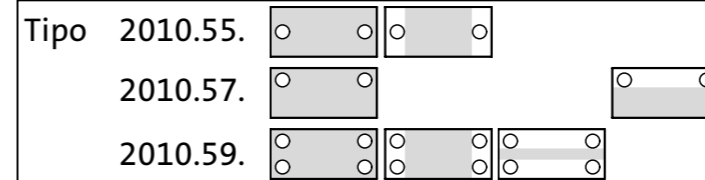
Nota:

*** Sujeción solamente con bridas.

FIBRO
2010.55. 2010.57.
2010.59.

Portamatrices a columnas
con placas de acero
con/sin placa intermedia

ECO-Line



Código de pedido		Medidas																		
Tipo	Tamaño P.*	Ejecución	Ejecución***	exteriores a1 x b1	a2 x b1	Superficie(s) útil(es)**		c1 ±2	c2 ±2	c3 ±2	c4	c5	d1/d2	l1/l2	l3/l4	D	e1	e2	e3	e4
2010.55.2512.1.				250 x 125	120 x 125	-	-	40	40	32	36	12	24/25	180/200	140/180	46	170	-	-	-
2010.55.2512.4.				250 x 125	120 x 125	-	-	32	32	32	36	12	24/25	180/200	140/180	46	170	-	-	-
2010.57.2520.1.	8	9	4	250 x 200	-	-	250 x 135	40	40	-	36	-	-/25	180/-	140/-	46	170	-	160	-
2010.57.2520.4.	8	9	4	250 x 200	-	-	250 x 135	32	32	-	36	-	-/25	180/-	140/-	46	170	-	160	-
2010.59.2520.4.				250 x 200	120 x 200	250 x 50	-	32	32	32	36	12	-/25	180/200	140/180	46	170	120	-	173
2010.59.2525.4.				250 x 250	120 x 250	250 x 100	-	32	32	32	36	12	-/25	180/200	140/180	46	170	170	-	173
2010.55.3116.1.				315 x 160	165 x 160	-	-	50	50	32	45	12	30/32	200/224	160/200	53	225	-	-	-
2010.55.3116.4.				315 x 160	165 x 160	-	-	40	40	32	45	12	30/32	200/224	160/200	53	225	-	-	-
2010.55.3120.4.				315 x 200	165 x 200	-	-	40	40	32	45	12	30/32	200/224	160/200	53	225	-	-	-
2010.57.3120.4.	8	9	4	315 x 200	-	-	315 x 125	40	40	-	45	-	-/32	200/-	160/-	53	225	-	155	-
2010.59.3120.4.				315 x 200	165 x 200	315 x 30	-	40	40	32	45	12	-/32	200/224	160/200	53	225	110	-	228
2010.57.3125.1.	8	9	4	315 x 250	-	-	315 x 175	50	50	-	45	-	-/32	200/-	160/-	53	225	-	205	-
2010.59.3125.1.				315 x 250	165 x 250	315 x 80	-	50	50	32	45	12	-/32	200/224	160/200	53	225	160	-	228
2010.59.3125.4.				315 x 250	165 x 250	315 x 80	-	40	40	32	45	12	-/32	200/224	160/200	53	225	160	-	228
2010.59.3131.1.				315 x 315	165 x 315	315 x 145	-	50	50	32	45	12	-/32	200/224	160/200	53	225	225	-	228
2010.55.4020.4.				400 x 200	250 x 200	-	-	40	40	32	45	12	30/32	200/224	160/200	53	310	-	-	-
2010.59.4020.4.				400 x 200	250 x 200	400 x 30	-	40	40	32	45	12	-/32	200/224	160/200	53	310	110	-	313
2010.55.4025.1.				400 x 250	250 x 250	-	-	50	50	32	45	12	30/32	200/224	160/200	53	310	-	-	-
2010.57.4025.1.	8	9	4	400 x 250	-	-	400 x 175	50	50	-	45	-	-/32	200/-	160/-	53	310	-	205	-
2010.59.4025.1.				400 x 250	250 x 250	400 x 80	-	50	50	32	45	12	-/32	200/224	160/200	53	310	160	-	313
2010.59.4025.4.				400 x 250	250 x 250	400 x 80	-	40	40	32	45	12	-/32	200/224	160/200	53	310	160	-	313
2010.57.4031.4.	8	9	4	400 x 315	-	-	400 x 240	40	40	-	45	-	-/32	200/-	160/-	53	310	-	270	-
2010.59.4031.1.				400 x 315	250 x 315	400 x 145	-	50	50	32	45	12	-/32	200/224	160/200	53	310	225	-	313
2010.59.4040.1.				400 x 400	250 x 400	400 x 230	-	50	50	32	45	12	-/32	200/224	160/200	53	310	310	-	313
2010.59.4040.4.				400 x 400	250 x 400	400 x 230	-	40	40	32	45	12	-/32	200/224	160/200	53	310	310	-	313
2010.55.5025.1.				500 x 250	325 x 250	-	-	50	50	32	45	15	38/40	200/224	160/200	63	400	-	-	-
2010.59.5025.1.				500 x 250	325 x 250	500 x 75	-	50	50	32	45	15	-/40	200/224	160/200	63	400	150	-	403
2010.59.5025.4.				500 x 250	325 x 250	500 x 75	-	40	40	32	45	15	-/40	200/224	160/200	63	400	150	-	403
2010.55.5031.1.				500 x 315	325 x 315	-	-	50	50	32	45	15	38/40	200/224	160/200	63	400	-	-	-
2010.59.5031.1.				500 x 315	325 x 315	500 x 140	-	50	50	32	45	15	-/40	200/224	160/200	63	400	215	-	403
2010.59.5040.1.				500 x 400	325 x 400	500 x 225	-	50	50	32	45	15	-/40	200/224	160/200	63	400	300	-	403
2010.59.5050.1.				500 x 500	325 x 500	500 x 325	-	50	50	32	45	15	-/40	200/224	160/200	63	400	400	-	403

*Combinación de groesos de placas

**La posición de las piezas de sujeción no depende de la superficie útil!

***con columnas de guía intercambiables 2021.29.

Suministro al día siguiente!

Ejemplo de pedido:

Tipo de portamatrices (Medidas exteriores a1 x b1 = 400 x 250; c1 = c2 = 50)	=	2010.55.4025.1.
Ejecución con placa intermedia	=	895.
con columnas de guía intercambiables 2021.29.	=	29
Código	=	2010.55.4025.1.895.29

Ejemplo de pedido:

Tipo de portamatrices (Medidas exteriores a1 x b1 = 400 x 250; c1 = c2 = 50)	=	2010.55.4025.1.
Ejecución con placa intermedia	=	895
Código	=	2010.55.4025.1.895

CÚdigo 2.5001.02.0210.00001

2-19897-2006-2 □