

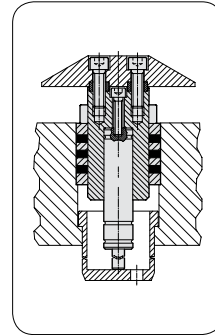
Neue Produkte/ Produktweiterungen im FIBRO-Normalien-Katalog 2011



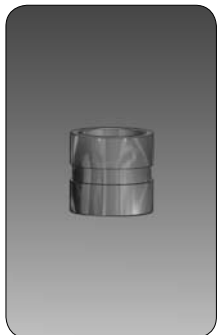
2922.
2923.
Präzisionsflach-
und -vierkant-
stahl nach
DIN 59350
B6, B12



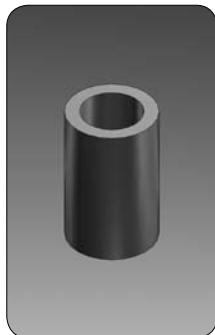
202.93.
Käfighalter für
Kugelkäfig
206.71.
D212



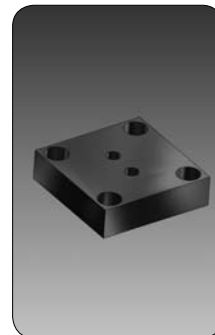
2478.20.15.30.
Universelle
Hochheber-
einheit nach
BMW-Norm
F99



2132.10.03...1
Buchsen für
Tragbolzen nach
VDI
C25



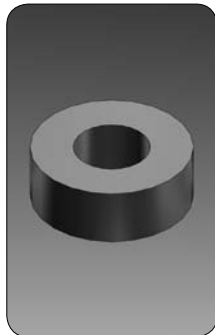
244.9.
Distanzrohr
F65



2480.011.
Flanschplatte
nach Renault-
Norm
F138-F274,
L66-L68



202.29.
Führungssäulen
~DIN 9825/
~ISO 9182-2
ECO-LINE
D19



244.10.
Scheibe
F66



2480.080.
Faltenbalg für
Gasdruckfedern
F286-F287



202.31.
Führungssäulen
~DIN 9825/
~ISO 9182-2
zum Anschrau-
ben ECO-LINE
D20



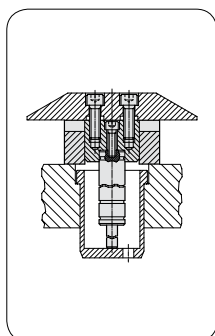
2470.10.020.080.3
Federndes
Druckstück mit
Sechskant nach
VDI 3004
F80



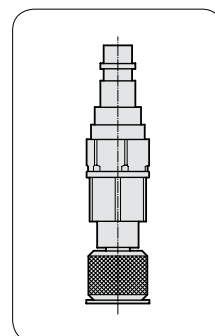
2480.00.90.
Wireless
Pressure
Monitoring
Funküber-
wachung von
Gasdruckfedern
F318-F320



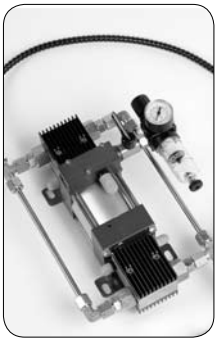
2082.70.55.
Führungsbuchse
mit Bund nach
VW-Norm,
Bronze mit Fest-
schmierstoff
D113



2478.20.15.20.
Hochheber-
einheit mit Auf-
baublock nach
BMW-Norm
F97



2480.00.90.10
Fülladapter für
Minimess-
anschluss
F320



2480.00.32.71.
Stickstoff-Kompaktbooster zur
Gasdruckfedern-
befüllung
F322-F323



2480.32.71.02
Halteblech für
Stickstoff-Kompaktbooster
F323



2480.00.50.20.
Servicestation,
mobil für
Gasdruckfedern
F328

A Säulenführungsgestelle

Guss, Stahl und Aluminium
Säulengestell-Kleinpressen, Werkzeugaufbauten, Schnellwechselgestelle

B Geschliffene Platten und Leisten

Platten aus Stahl und Aluminium
Präzisionsflach- und -vierkantstähle

C Transport- und Befestigungselemente

Zapfen, Tragzapfen und -haken, Ringschrauben,
Prätzen, Schrauben

D Führungselemente

Säulen, Buchsen, Säulenblöcke,
Kugelkäfige, Gleitelemente

E Präzisionsteile

Schneidstempel und -buchsen, Schnellwechsel-Schneidelemente
Stifte, Prüfstifte

F Federn

Schrauben-, Gasdruck- und Elastomer-Druckfedern,
Feder- und Distanzeinheiten

G Elastomere

FIBROFLEX® und FIBROELAST®-Platten und -Profile

H FIBROCHEMIE

Gießharze, Metallkleber,
Entfettungs- und Rostschutzmittel, Öle

J Peripherie

um Presse und Werkzeugbau
Förderbänder, Einbauhilfen

K Schieber

Geber-Nehmer-System, Keilschieber, Rollenschieber

L Normalien für den Formenbau

FIBRO – Partner Ihrer Produktion

FIBRO, ein international erfolgreiches Unternehmen. Als ein führendes Unternehmen in den Bereichen Normalien und Rundtische sorgt FIBRO mit seinen Produkten und Lösungen dafür, dass Ihre Produktion in Bewegung bleibt. Am Markt orientierte Produkte, im Hause entwickelt und hergestellt, sowie die kompromisslose Qualität sind Basis des gemeinsamen Erfolges.

Gute Produkte allein sind jedoch noch nicht alles. Bei FIBRO passt eines zum anderen: Es ergänzen sich hervorragende Produkte, Know How und das Service- und Dienstleistungsangebot eines international arbeitenden Unternehmens mit den spezifischen Kenntnissen eines regionalen Partners.



Werk Hassmersheim



Normalien

Der Bereich Normalien ist in den Werken Hassmersheim und Weinsberg zu Hause. Hier wird ein großes Normalien-Programm gefertigt, gelagert und weltweit zu den Kunden verschickt.

Die Produktpalette ist auf die Kunden des Werkzeug-, Formen-, Maschinen- und Anlagenbau abgestimmt.

Hierzu gehören:
Stahl-Säulengestelle, Führungselemente, wartungsarme Gleitelemente, Präzisionsteile wie z.B. Schneidstempel und -buchsen, Spezial-Druckfedern aus Stahl, Gasdruckfedern, Umformwerkstoffe, Metallkleber und Gießharze, Peripherie um Presse und Werkzeugbau, Werkzeugschieber mit Keil-, Rollen- oder hydraulischem Antrieb.

Mit seinem umfangreichen Lagersortiment und seiner Lieferbereitschaft ist FIBRO weltweit zu einem Begriff geworden.



Kundenorientierung wird bei FIBRO somit weltweit verstanden. Ein dichtes Vertriebs- und Servicenetz sowie strategische Partner sorgen für eine konsequente Marktnähe. Dies sichert den technischen Fortschritt, weltweite Erfahrung in Anwendungen und rasche Verfügbarkeit der Produkte.

Daten und Fakten der FIBRO GmbH:

- Gründung 1958
- ca. 770 Mitarbeiter
- über 70 Vertretungen und Servicepartner weltweit
- Niederlassungen in Frankreich, USA, Indien, Schweiz, Singapur und China
- zertifiziert nach DIN EN ISO 9001:2000 und VDA 6.4



Werk Weinsberg



Rundtische

Mit den seit 1962 im Werk Weinsberg gefertigten Rundtischen ist FIBRO ein gefragter Pionier.

Umfassendes Typenprogramm:

- FIBROTAKT® – Rundschtisch mit Hirth-Planverzahnung
- FIBROPLAN® – NC-Rundtisch mit Schneckenantrieb
- FIBRODYN® – NC-Rundtisch mit Torque-Direktantrieb
- FIBROMAX® – Schwerlast – NC-Rundtisch mit Twin-Drive
- FIBROTOR® – elektromechanischer Rundschtisch für nicht-spanende Anwendungen

Rundtische für alle Anwendungen – von der flexiblen Werkstückpositionierung, über Rund- und Mehrachsbearbeitung bis zur Montageautomation

In allen Branchen im Einsatz – von der Automobilindustrie über die Solartechnik bis zur Werkzeugmaschinenbranche

Breites Größenspektrum – von der Mikrobearbeitung bis zur Großsteilefertigung

Kundenorientierte Ausführung – von modularem Standard bis zur kundenspezifischen Sonderlösung



Vertretungen
Representatives
Représentations
Rappresentantes
Representaciones
Zastoupení
Mümessiller
代表处

FIBRO GmbH

info@fibro.de · www.fibro.com



Geschäftsbereich Normalien
Business Area Standard Parts
Département Eléments normalisés
Settore commerciale Normalizzati
Sector Empresarial Elementos Normalizados
Obchodní oddělení normovaných dílů
İş Alanı Standart Kalıp Elemanları
业务部：标准件
Postfach 1120 · DE-74851 Hassmersheim
August-Läpple-Weg · DE-74855 Hassmersheim
Tel. +49 6266-73-0 · Fax +49 6266-73-237

- DE**
Außendienst André Bauer
Amselstieg 3 · 18182 Bentwisch
Tel. 0381 375 36 71 · Fax: 0381 377 26 23
Mobil 0170 7390064 · a.bauer@fibro.de
PLZ 10000-19000
- Walter Ruff GmbH**
Heerenholz 9 · 28307 Bremen
Tel. 0421 43878 0 · Fax 0421 43878 22
mail@praeziruff.de · www.praeziruff.de
PLZ 20000-28000, 49000
- Außendienst Jörg Dyck**
Walter Ruff GmbH
Postfach 450118 · 28295 Bremen
Tel. 0421 43878 0 · Fax 0421 43878 22
Mobil 0173 9252243 · mail@praeziruff.de
PLZ 29000-31000, 37000-39000
- Außendienst Dirk Bechinka**
Bünder Straße 232 · 32584 Löhne
Mobil 0170 5760009 · d.bechinka@fibro.de
PLZ 32000-34000, 48000, 49000
- Außendienst Ralf Feldmann**
Wiesenstraße 23b · 58339 Breckerfeld
Mobil 0151 12590159 · r.feldmann@fibro.de
PLZ 35000-36000, 56000, 57000, 61000, 65000
- Außendienst Lars Jahncke**
Locher Straße 44 · 42719 Solingen
Tel. 0212 2543462 · Fax 0212 2543390
Mobil 0170 7637125 · l.jahncke@fibro.de
PLZ 42000, 44000-46000, 58000-59000
- Außendienst Hartwig Hennemann**
Staubenthaler Höhe 79 · 42369 Wuppertal
Tel. 0202 2831756 · Fax 0202 7595580
Mobil 0175 2965930
h.hennemann@fibro.de
PLZ 40000-41000, 42000, 47000, 50000-53000
- Außendienst Volker Hottes**
Erzberger Straße 1 · 64846 Groß-Zimmern
Tel. 06071 392119 · Fax 06071 392145
Mobil 0171 9577989 · v.hottes@fibro.de
PLZ 54000-55000, 56000, 60000, 63000, 64000, 65000, 66000
- Außendienst Matthias Ehrenfried**
Steigerwaldstraße 25 · 74172 Neckarsulm
Tel. 07132 34 56 90 · Fax 07132 98 94 82
Mobil 0171 864 95 52
m.ehrenfried@fibro.de
PLZ 70000-71000, 73000-74000, 97000
- Außendienst Manfred Wagner**
Breslauer Straße 57 · 74372 Sersheim
Tel. 07042 350 86 · Fax 07042 37 48 20
Mobil 0170 563 52 30
m.wagner@fibro.de
PLZ 70000, 71000, 72000, 73000, 88000, 89000
- Außendienst Markus Rössl**
Johann-Strauß-Straße 16/1
74906 Bad Rappenau
Tel.: 07264 20 64 17 · Fax 07264 20 64 18
Mobil 0160 97 25 23 93
m.roessler@fibro.de
PLZ 64000, 66000, 67000, 68000, 69000, 74000, 75000, 76000, 77000
- Hamacher GmbH**
Postfach 3308 · 78022 VS-Schwenningen
Grabenäckerstraße 47
78054 VS-Schwenningen
Tel. 07720 349 69 · Fax 07720 341 73
hamacher-normalien@t-online.de
www.hamacher-normalien.de
PLZ 72000, 77000, 78000-79000, 88000
- Jugard + Künstler GmbH**
Landsberger Straße 289 · 80687 München
Tel. 089 546 15 60 · Fax 089 580 27 96
muc@jugard-kuenstner.de
www.jugard-kuenstner.de
PLZ 80000-87000, 88000, 89000
- Jugard + Künstler GmbH**
Thomas-Mann-Straße 63 · 90471 Nürnberg
Tel. 0911 86 08 11 · Fax 0911 86 08 90
nbg@jugard-kuenstner.de
www.jugard-kuenstner.de
PLZ 90000-96000, 97000
- HELD Werkzeugmaschinen**
Präzisionswerkzeuge GmbH
Sorge 34 · 07545 Gera
Tel. 0365 824 91 0 · Fax 0365 824 91 11
info@held-wzm.de · www.held-wzm.de
PLZ 01000-09000, 98000-99000
- AT Rath & Co. Ges. m.b.H.**
Teiritzstrasse 3 · 2100 Korneuburg
Tel. +43 2262 608 0 · Fax +43 2262 608 60
office@rath-co.at · www.rath-co.at
- AU Bruderer Presses Australia Pty. Ltd.**
92 Trafalgar Street · Annandale, NSW 2038
Tel. +61 419 400 995 · Fax +61 296 864 809
Brudsyd@tpgi.com.au
- BA Oro-Tech trgovina d.o.o.**
Ulica borcev 1/b · SI-2000 Maribor
Tel. +386 2 426 08 43 · Fax +386 2 426 08 44
oro-tech.trgovina@siol.net
- BE Schiltz S.A.**
Chaussee de Gand 1034 · 1082 Bruxelles
Tel. +32 2 464 4830 · Fax +32 2 464 4839
info@schiltz.be · www.schiltz-norms.be
- BG Bavaria 2002 EOOD**
Patriarh Evtimii 10
5100 Gorna Orjachoviza
Tel. +359 618 64158 · Fax +359 618 64960
bavaria2002@gorna.net · www.bavaria2002.hit.bg
- BR Industecnica Equipamentos Industriais Ltda.**
R. Olívia Guedes Penteado 759
04766-001 São Paulo
Tel. +55 11 5548 4333 · Fax +55 11 5522 4400
industecnica@fixo.com.br · www.industecnica.com.br
- BY Jury Ivanovich Kotski**
Sennaja Ulica 143a · 222 120 Borisov
Tel. +375 1777 820 60 · Fax +375 1777 820 60
yur_kot17@mail.ru
- CH Brüttsch/Rüegger Werkzeuge AG**
In der Luberzen 1 · 8902 Urdorf
Tel. +41 44 736 63 63 · Fax +41 44 736 63 00
sales@brw.ch · www.brw.ch
- CL Bermat S.A.**
Coyancura 2283, Of. 601
Casilla 9781 · Santiago
Tel. +56 2 231 88 77 · Fax +56 2 231 42 94
bermat@bermat.cl · www.bermat.cl
- CN Forsteppe Asia Ltd. (Shanghai) Co., Ltd.**
福仕德精密工程(上海)有限公司
上海市南汇区六灶镇鹿吉路199-3号
邮编: 201322
Tel./ 电话: +86 21 6816 0169
Fax/ 传真: +86 21 6816 0162
mailto/ 电子邮件: ayft@forsteppe.com
网站: www.forsteppe.com
- FGC Precision (Guangzhou) Ltd.**
福广通精密制造(广州)有限公司
广州市北围工业区A3栋东座5楼
邮编: 510730
Tel./ 电话: +86 20 8200 1027
Fax/ 传真: +86 20 8221 7576
mailto/电子邮件: c.service@forsteppe.com
- CY Militos Trading Ltd.**
K. Erotokritou & A. Demetriou Ltd.
P.O.B. 27297 · 1643 Nicosia
Tel. +357 2 75 12 56 · Fax +357 2 75 22 11
militos@cytanet.com.cy
- CZ Gore s.r.o.**
Přistavní 6 · CZ-63500 Brno-Bystrc
Tel. +420 5 41 59 25 18 · Fax +420 5 41 59 25 19
vedouci@gore.cz · www.gore.cz

- DK EBI A/S**
Metalbuen 28 · Postbox 79 · 2750 Ballerup
Tel. +45 4497 8111 · Fax +45 4468 0626
ebi@ebi.dk · www.ebi.dk
- DZ Pneumacoupe Blida Boufarik**
86 Bld. Menad Mohamed
Boufarik, 09400 Blida
Tel. +213 347 5655 · Fax +213 347 5655
pneumacoupe@yahoo.fr
- EE CLE Baltic Oü**
Kuma tee 2 · Peetri küla
75312 Rae vald · Estonia
Tel. +372 780 3530 · Fax +372 668 8679
lidia.blant@clegroup.eu · www.clegroup.eu
- EG Smeco**
68, Abdel Rahman El Raffei St.
11351-Heliopolis West, Cairo
Tel. +20 2 620 06 71 · Fax +20 2 620 06 74
r.metwally@tedata.net.eg
- ES Daunert Máquinas-Herramientas, S. A.**
c/. Tirso de Molina s/n Esquina
c/. Albert Einstein
Poligono Industrial Almeda
08940 Cornellá de Llobregat · Barcelona
Tel. +34 93 475 1480 · Fax: +34 93 377 6464
info@daunert.com · www.daunert.com
- FI OY Christer Lindholm Eng. AB**
Santalantie 25 · 10900 Hanko
Tel. +358 207519600 · Fax +358 207519619
info@clegroup.eu · www.clegroup.eu
- FR FIBRO France Sarl**
19/21, rue Jean Lolive · 93170 Bagnolet
B.P. no 129 · 93172 Bagnolet Cedex
Tél. +33 1 43 62 18 80 · Fax +33 1 48 59 17 47
info@fibro.fr · www.fibro.com
- Secteur Franche Comté**
Codimec SA
Rue des Maurapans · ZAC de Valentin
BP no. 3051 · 25046 Bésançon Cedex
Tel. +33 3 81 88 83 11 · Fax +33 3 81 88 05 45
- GB Bruderer UK Ltd.**
Unit H, Cradock Road
Luton · Bedfordshire LU4 0JF
Tel. +44 1582 563 400 · Fax +44 1582 493 993
mail@bruderer.co.uk · www.bruderer-presses.com
- GR Mek-Maria Koutseris & Co.**
Pyloy 100 · 10441 Athen
Tel. +30 210 5220557 · Fax +30 210 5221208
info@mek.com.gr · www.mek.com.gr
- HK Forsteppe Asia Ltd.**
Unit 207, 2/F
Shing Chuen Industrial Building
25-27 Shing Wan Road
Tai Wai, Shatin, N.T., Hong Kong
Tel. +852 26 01 13 68 · Fax +852 26 01 16 38
annie.li@forsteppe.com · www.forsteppe.com
- HR Koncar-Alati d.d.**
Fallerovo Setaliste 22 · 10000 Zagreb
Tel. +385 1 3670 900 · Fax +385 1 3870 932
alati@koncar-alati.hr · www.koncar-alati.hr
- HU Rath & Co. Ges. m.b.H.**
Teiritzstraße 3 · AT-2100 Korneuburg
Tel. +43 2 262 608 0 · Fax +43 2 262 608 60
office@rath-co.at · www.rath-co.at
- ID Pt. Multitanaka Sejahtera**
Jl, Tanjung Duren Raya 21 A · Jakarta 11370
Tel. +62 21 56 44 743 · Fax +62 21 56 40 720
tanaka@cbn.net.id
- IE Bruderer UK Ltd.**
Unit H, Cradock Road
Luton · Bedfordshire LU4 0JF
Tel. +44 1582 563 400 · Fax +44 1582 493 993
mail@bruderer.co.uk · www.bruderer-presses.com
- IL A. J. Englander 1980 Ltd.**
13 Harechev Street · Tel Aviv 67771
Tel. +972 3 537 36 36 · Fax +972 3 537 33 25
info@englander.co.il · www.englander.co.il
- IN FIBRO India Standard Parts Pvt. Ltd.**
Regd. Office & Works
Plot No. 1, Gat No. 107
at Post: Pirangut, Tal. Mulshi,
Dist. Pune 411042
Tel. +91 20 66 75 05 20 · Fax +91 20 66 75 05 24
info@fibro-india.com · www.fibro.com
- IN FIBRO India Standard Parts Pvt. Ltd.**
Sales Office
Antaral Society
Sanganna Dhotre Marg,
Ghaneshkhind Road
Pune - 411016
Tel. +91 20 2565 62 9 · Fax +91 20 2565 6487
info@fibro-india.com · www.fibro.com
- IR Eximrad Co.**
268 Dr. Mofatah Ave. · Tehran 15848
Tel. +98 21 8882 12 3 · Fax +98 21 8830 9778
eximrad@yahoo.com
- IT Millutensil S.R.L.**
Corso Buenos Aires, 92 · 20124 Milano
Tel. +39 02 2940 4390 · Fax +39 02 204 6677
info@millutensil.com · www.millutensil.com
- KR JEDA Industries Inc.**
#640-12, Gojan-dong, Namdong-gu
(Namdong Ind, Zone 71B-13L)
Incheon, Korea, POST 405-817
Tel. +82 32 821 5656 · Fax +82 32 821 9501
zeno@jedainc.com · www.jedainc.com
- Jinsan Commercial Co. Ltd.**
Rm 103, 12 Dong, Anyang Int'l.
Circulation Complex
#555-9, Hogye-Dong, Dongan-Gu
Tel. +82 31 479 3181 · Fax +82 31 479 3180
jiscco@hotmail.com
- LV Cle Baltic Oü**
Katlakalna 11C · 1073 Riga
Tel. +371 713 9991 · Fax +371 713 9992
info@clebaltic.com · www.clebaltic.com
- MA Chiba Industrie**
Bd. Mohamed Bouziane Lot 96
Hay My Rachid · Casablanca
Tel. +212 22 72 69 83 · Fax +212 22 72 69 83
chibaindustrie@menara.ma
- MY FIBRO Asia Pte. Ltd.**
121, Genting Lane, #02-02
Singapore 349572
Tel. +65 68 46 33 03 · Fax +65 68 46 33 02
info@fibro-asia.com · www.fibro.com
- NL Jeveka B.V.**
Postbus 22966 · Keienbergweg 8
1100 DL-Amsterdam · 1101 GB Amsterdam
Tel. +31 20 342 03 42 · Fax +31 20 342 03 02
info@jeveka.com · www.jeveka.com
- NZ APS Tooling Ltd.**
145 Station Road · Penrose
1006 Auckland 6
Tel. +64 9 579 2208 · Fax +64 9 579 2207
info@apstools.co.nz
- PE Ing. E. Brammertz S.c.r.l.**
Av. José Pardo 182 · OF. 905
Apartado 0173 · Miraflores, Lima 18
Tel. +51 1 445 81 78 · Fax +51 1 445 19 31
braming@terra.com.pe
- PL Laska Technika Przemyslowa Sp.z.o.o.**
Towarowa 35 · 43-100 Tychy
Tel. +48 32 326 24 50 · Fax +48 32 326 24 51
laska@laska.com.pl · www.laska.com.pl
- PT Ferrometal Lda.**
Estrada Manuel Correia Lopes
Rua da Rosita, Lote 12
Conceição da Abóboda
2785-543 S. Domingos de Rana-Cascais
Tel. +351 21 4447160 · Fax +351 21 4447169
ferrometal@ferrometal.pt
- RO Reprezentant Vanzari Daniel Andrei Sibisan**
Str. Zizinului nr. 8, ap. 21 · Brasov, 500414
Tel. +40 744 44 05 83 · Fax +40 368 78 00 08
d.sibisan@fibro.de · www.fibro.com
- RU CLE Group Ru Ltd.**
Sofyiskaya Ulica 66 · 192289 S. Petersburg
Tel. +7 812 575 1592 · Fax +7 812 324 7388
info@cleru.ru · www.cleru.ru
- SA Al Rasha Est**
Makkah Road Kilo - 3 · Dar Al-Oloum Street
Al Saghr Dist. 2
P. O. Box 130029 · Jeddah 21372
Tel. +966 2 652 35 89 · Fax +966 2 652 35 48
fibro.sa@gmail.com
- SE Lideco AB**
Verkstadsvägen 4 · 51463 Dalstorp
Tel. +46 321 53 03 50 · Fax +46 321 603 77
info@lideco.se · www.lideco.se
- SG FIBRO Asia Pte. Ltd.**
121, Genting Lane, #02-02
Singapore 349572
Tel. +65 68 46 33 03 · Fax +65 68 46 33 02
info@fibro-asia.com · www.fibro.com
- SI Oro-Tech trgovina d.o.o.**
Ulica borcev 1/b · SI-2000 Maribor
Tel. +386 2 426 08 43 · Fax +386 2 426 08 44
oro-tech.trgovina@siol.net
- SK Dekona s.r.o. Montages et Outillages**
Buzulucká 3 · 96001 Zvolen
Tel. +421 45 5401 531 · Fax +421 45 5242 603
office@dekona.sk · www.dekona.sk
- TH LuBo (Thailand) Co., Ltd.**
777 Moo 15 Soi Thai Prakarn 2
Theparak Road km. 21
Bangsaothong, Samut Prakarn 10540
Tel. +66 2 317 6226 · Fax +66 2 317 6224
sale@luboasia.com · www.luboasia.com
- TR Ender Kesici Ve Teknik · Takimler Ltd. Sti.**
Tersane Caddesi No. 105
34420 Karaköy/Istanbul
Tel. +90 212 2532600 · Fax +90 212 2545791
info@enderltd.com · www.enderltd.com
- TW SunNan Enterprises Co. Ltd.**
2F, No. 7, Alley 6, Lane 235 · Pao-Chiao Road
Hsin-Tien City · Taipei
Tel. +886 22917 6454 · Fax +886 22911 0398
sun-ss@umail.hinet.net
- US FIBRO Inc.**
139 Harrison Ave. · Rockford, IL 61104
P. O. B. 5924 · Rockford, IL 61125
Tel. +1 815 229 1300 · Fax +1 815 229 1303
info@fibroinc.com · www.fibro.com
- YU Andrija Tesic, Dipl. Ing.**
Partisanska 12/a-ll · 11090 Beograd
Tel. +381 11 2338 362 · Fax +381 11 2338 362
atesic@verat.net
- ZA Herrmann & Herrmann Pty. Ltd.**
24, Shaft Road · P. O. B. 13030
Knights 1413
Tel. +27 11 828 01 00 · Fax +27 11 828 60 21
hermstools@mweb.co.za · www.hermstools.com

Stichwortverzeichnis

	Seite		Seite
A		Druckplatten	F284-F285
Abstimmsscheiben, Haltescheiben	L7	Druckplatten, gedämpft	F283
Abstimmsscheiben für Zentriereinheiten	D202-D204	Druckspeichertank für reduzierten Druckanstieg	F280-F281
Abstreifer	E126	Druckstückdreher	F88
Abstreifer für Platinenschnitte nach Daimler / VW-Norm / VDI 3362	F78	Dynamische Abstreif-Elemente (DAE)	E104
Abstreifer Haltegarnituren	E127	E	
Abstreifer Wand- und Bodenbefestigung/ Flanschbefestigung	F90	ECO-LINE Führungsbuchsen mit Bund	D75-D91
ACCU-LOCK Halteeinsatz für Schnellwechsel-Schneidstempel leichte Ausführung, schwere Ausführung	E114	ECO-LINE Säulengestelle mit / ohne Stempelführungsplatte	A34-A35
Adapter für Membrandruckschalter	F317	Einbaubeispiele Wartungsarme Gleitelemente	D196-D199
Aluminiumplatten ähnlich ISO 6753-1	A37, B5	Einbaurahmen für Summenzähler, mechanisch	J11
Aluminium-Säulengestelle	A38-A43	Einbaurichtlinien für Schneidstempel	E20
Anhebeeinheiten nach Daimler-Norm	F94	Einbaurichtlinien und Maßstabellen für Führungselemente	D224-D228
Anlaufscheiben Bronze mit Festschmierstoff	D105	Einbaurichtlinien von Gasdruckfedern	F109
Anleitung für die Schlauchmontage, Montageanordnung von Gasdruckfedern im Minimes-Verbundanschluss	F289	Einkomponentenkleber für Buchsensicherung	H24-H25
Anschlagpuffer	D194	Einkomponentenkleber für Schrauben- und Buchsensicherung	H10
Anwendung: FIBROFIX®-SECHS Gießharz mit Einspritzpistole	H17	Einkomponentenkleber für Schraubensicherung mittelfest	H20-H21
Anwendungsbeispiele: Federeinheiten, Feder- und Distanzeinheiten	F45	Einkomponentenkleber für Schraubensicherung stark	H22-H23
Anwendungsbeispiele: FIBROLIT®-ZWO, FIBROFIX®-SECHS	H18-H19	Einricht- und Ausprobierpresse manueller Antrieb	A65
Anwendungsbeispiele für Gasdruckfedern	F329-F336	Einsatzplatte	A64
Anwendungsbeispiele und Vorschläge für das V- und U-Biegen mit FIBROFLEX®	G18-G19	Einseiten-Prismenführungen Bronze mit Festschmierstoff	D188, D192
Aufbewahrungskästen für Präzisions-Prüfstifte	E139	Einseiten-Prismenführungen Bronze mit Festschmierstoff nach CNOMO-Norm	D190
Auflagescheiben	F68	Einseiten-Prismen-Gleitstücke Stahl	D189, D193
Aufnahmebolzen für FIBROFLEX®-Rundfedern und FIBROELAST®	F76	Einseiten-Prismen-Gleitstücke Stahl nach CNOMO-Norm	D191
Aufnahmefutter	A46, C9	Einspannzapfen (mit Bund)	C8
Aufschlagstücke	F284	Einspannzapfen ~DIN ISO 10242	C8
Auswahlmatrix Führungssäulen - Führungsbuchsen	D12	Einweiser	D220
Auswerferbolzen	L8	Einweiser mit Teillagekontrolle und Feder	D221
B		Einweiser mit Teillagekontrolle VDI	D222
Befestigungsschellen für Druckspeichertanks	F282	Einzelemente Federeinheiten vorgespannte Feder- und Distanzeinheiten	F44
Begrenzungsführungen für Förderbänder	J20	Elektromechanische Transporter	J29-J35
Begrenzungsführungen für Förderbänder mit Abfallschutz	J21	Elektromechanische Transporter allgemeine Informationen	J28
Belastung Kugelführungen Schaubild	D56	Empfehlungen für das Schneiden, Prägen und Umformen mit FIBROFLEX®-Umformwerkstoffen	G17
Berechnung Kugelführungen	D57	F	
Beschreibung Führungen	A7, D9	Faltenbälge für Gasdruckfedern	F286-F287
Bolzenführungen	L37	Faltenbälge, Distanzrohre	D209
Buchsen für Tragbolzen nach VDI	C23	Faltenbälge, Distanzstücke	D208
C		Feder- und Distanzeinheiten	F64
Chemieprogramm	Register H	Feder- und Distanzeinheiten für niedrige Bauhöhe und lange Federwege	F72
Cyanacrylat-Schnellkleber	H12	Feder- und Distanzeinheiten: Anwendungsbeispiele Federkennwerte	F71
D		Feder-, Pass- und Distanzeinheiten	F69
Dämpfungsscheiben	G15	Federbolzen für Teilheber (Gasdruckfeder)	F101
Datumstempel, komplett –(kurze Ausführung) vertiefte Beschriftung	L49	Federbolzen mit Gasdruckfeder nach VW	F102
Datumstempel, komplett –(Standardausführung) vertiefte Beschriftung	L48	Federeinheiten	F63
Deckleisten, Bronze mit Festschmierstoff	D128	Federeinheiten, Feder- und Distanzeinheiten	F43
Deckleisten, Bronze mit Festschmierstoff, nach CNOMO	D126	Federn	Register F
Deckleisten, Stahl mit Festschmierstoff	D125	Federnde Druckstücke	F80-F89, F117-F121
Deckleisten, Stahl, nach CNOMO	D126	Federnde Druckstücke Kunststoff, mit Kugel, mit Schlitz	F87
Deckleisten, VDI 3357 Bronze mit Festschmierstoff	D122	Federnde Druckstücke mit Druckbolzen, mit Innensechskant	F86
Deckleisten, VDI 3357 Stahl	D123	Federnde Druckstücke mit Druckbolzen, mit Schlitz	F86-F87
Deckleisten, VDI 3357 Stahl mit Festschmierstoff	D124	Federnde Druckstücke mit Innensechskant und Abdichtung	F89
Distanzplatten, gezahnt mit Abstimmplatte, nach BMW-Norm	D219	Federnde Druckstücke mit Kugel, mit Innensechskant	F85
Druckluftfedern nach VW-Norm	F277	Federnde Druckstücke mit Kugel, mit Schlitz	F85

	Seite
Federnde Druckstücke mit Sechskant VDI 3004, Einsetzwerkzeug	F80
Federnde Druckstücke, glatte Ausführung mit Bund	F88
Federnde Druckstücke, glatte Ausführung ohne Bund	F89
Federnde Laufrollen nach VW-Norm	J9
Federscheiben	F62
Federteller DIN ISO 10069-2	F62
Federzubehörteile	F65-F67
Feinschneid-Säulengestelle	A22
FIBROELAST®-Platten	G12
FIBROELAST®-Rundfedern	F58-F59
FIBROELAST®-Rundstäbe, FIBROELAST®-Hohlrundstäbe	G13
FIBROFIX®-SECHS Werkzeug-Gießharz	H7
FIBROFLEX® Umformwerkzeug Rohr ausbauchen	G27
FIBROFLEX® Umformwerkzeug schneiden – prägen – lochen	G23
FIBROFLEX® Universal Schneid- und Umformkoffer	G25
FIBROFLEX®-Abdrückfedern	F74
FIBROFLEX®-Abstreifer für Schneidstempel	F74
FIBROFLEX®-Dreikant-Stäbe 60°, FIBROFLEX®-Dreikant-Hohlstäbe 60°	G11
FIBROFLEX®-Druckstücke	F75
FIBROFLEX®-Federblöcke, eckig	F77
FIBROFLEX®-Federblöcke, rund	F77
FIBROFLEX®-Federsystem: Federscheiben Führungsbolzen	F46-F47
FIBROFLEX®-Platten	G8
FIBROFLEX®-Rundfedern	F68
FIBROFLEX®-Rundfedern DIN ISO 10069-1	F48-F57
FIBROFLEX®-Rundstäbe, FIBROFLEX®-Hohlrundstäbe	G10
FIBROFLEX®-Umformwerkstoff	G3
FIBROFLEX®-U-Profil-Stäbe	G9
FIBROFLEX®-Vierkant-Hohlstäbe	G9
FIBROFLEX®-Vierkantstäbe	G8
FIBRO-Gasdruckfedern – The Safer Choice	F110
FIBROLIT®-ARF Anreißfarbe	H13
FIBROLIT®-Fett-LD/Öl-LD	H14
FIBROLIT®-Gießharz – Metallkleber – Zubehör	H3
FIBROLIT®-LD Langzeitschmierung für Sintermetall-Gleitlager	H15
FIBROLIT®-Metallkleber MK	H9
FIBROLIT®-RL Rostlöser	H13
FIBROLIT®-Stanzschmierflüssigkeit	H16
FIBROLIT®-TW Trennmittel	H14
FIBROLIT®-ZWO Werkzeug-Gießharz	H7
FIBROZIPP	E131-E132
Flachleisten Bronze mit Festschmierstoff	D119-F121, F129-F131
Flaschendruckminderer	F321
Flüssigmetall	H12
FML-Gasdruckfedern für den Formenbau	L53-L69
FML-Gasdruckfedern The Safer Choice	L59
Förderbänder	J15-J19
Formen / Entformen im Formenbau	L35
Führungsbolzen	F62
Führungsbuchsen, Bronze mit oder ohne Festschmierstoff	D106-D117, L30-L31
Führungsbuchsen, kleine Abmessungen	D15
Führungsbuchsen mit Bund, bronzebeschichtet nach AFNOR	D101
Führungsbuchsen für den Formenbau	L23-L31
Führungsbuchsen für Federbolzen	F102

	Seite
Führungsbuchsen mit Bund nach ISO 9448, bronzebeschichtet	D67-D69
Führungsbuchsen mit Bund, Bronze, mit Festschmierstoffringen	D78-D80
Führungsbuchsen mit Bund, bronzeplattiert	D75-D77
Führungsbuchsen mit Flansch DIN 9831/ISO 9448-4 Bronze, mit Festschmierstoffringen	D89-D91
Führungsbuchsen mit Zentrieransatz	L24
Führungsbuchsen ohne Zentrieransatz	L23
Führungseinheiten Million Guide	D44-D47
Führungselemente für den Formenbau	L5-L33
Führungshülsen	L22
Führungsglaschen, VDI 3387 Bronze mit Festschmierstoff	D167
Führungsglaschen, VDI 3387 Stahl mit Festschmierstoff	D166
Führungsleisten, Bronze mit Festschmierstoff	D158-D165
Führungssäulen (Schrägzugssäulen)	L21
Führungssäulen ~AFNOR mit Halteringeinstich	D26
Führungssäulen ~DIN 9825/~ISO 9182-2 zum Einpressen mit Innengewinde	D17
Führungssäulen DIN 9825/ISO 9182-2	D16
Führungssäulen ECO-LINE ~DIN 9825/~ISO 9182-2	D19
Führungssäulen ECO-LINE zum Anschrauben ~DIN 9825/~ISO 9182-2	D20
Führungssäulen für den Formenbau	L10-L11
Führungssäulen für Großwerkzeuge DIN 9833/ISO 9182-3	D31
Führungssäulen für Großwerkzeuge mit Einführschräge und Einstich für Sprengring, nach Daimler	D27
Führungssäulen für Großwerkzeuge mit Einstich für Sprengring, nach Daimler	D30
Führungssäulen mit 5° Einführschräge nach VW-Norm	D32
Führungssäulen mit Bund	D37
Führungssäulen mit Bund, nach WDX-Norm	D34
Führungssäulen mit Einführschräge für Großwerkzeuge nach VDI 3356	D28
Führungssäulen mit Einstich nach CNOMO	D33
Führungssäulen mit Flansch	L20
Führungssäulen mit Nut für Großwerkzeuge nach VW	D29
Führungssäulen mit Zentrieransatz	L16-L19
Führungssäulen ohne Zentrieransatz	L12-L15
Führungssäulen und Hülsen für Anhebeeinheiten nach Daimler-Norm	F95
Führungssäulen zum Anschrauben ~DIN 9825/~ISO 9182-2	D18
Führungssäulen, kleine Abmessungen	D14
Füll- und Kontrollarmatur	F321
Füllschlauch	F321
G	
Gabelspanneisen, abgeschrägt, DIN 6315 B	C30
Gasdruckfedern (federnde Druckstücke) mit Innensechskant, VDI 3004	F82-F83, F120-F121
Gasdruckfedern (federnde Druckstücke) nach WDX-Norm	F81, F119
Gasdruckfedern LCF, gedämpft	F261-F275
Gasdruckfedern mit Durchgangsbohrung	F175-F181
Gasdruckfedern mit erhöhter Federkraft – Power Line	F183-F207
Gasdruckfedern mit Gewinde	F251-F260
Gasdruckfedern mit seitlichem Anschluss	F133
Gasdruckfedern mit vermindertem Druckanstieg	F165-F173
Gasdruckfedern Mould Line	L53-L69
Gasdruckfedern niedriger Bauhöhe	F229-F235
Gasdruckfedern SPC »Speed ControlTM«, gedrosselt	F237-F247
Gasdruckfedern Standard	F135-F151
Gasdruckfedern Standard – HEAVY DUTY	F152-F163
Gasdruckfedern WDX Norm	F249

Stichwortverzeichnis

	Seite		Seite
Gasdruckfedern Zubehör	F279-F336	M	
Gasdruckfedern Zubehör 24°-Konus-Verschraubungen (DIN 2353 / DIN EN ISO 8434-1)	F303	Membrandruckschalter	F317
Gasdruckfedern, federnde Druckstücke	F117-F121	Messing-Kugelkäfige – Sonderanfertigungen	D55
Gasdruckfedern, kleine Abmessungen	F123-F131	Minimess-Verbund-Verschraubungen	F294-F299
Gasdruckfedern-Verbundsystem, 24°-Konus-Mikro	F306-F308, F310	Montageanordnung für Gasdruckfedern im Schneidring-Verbundanschluss	F302
Gasdruckfedern-Zubehör 24°-Konus-Verbindungsschläuche (DIN 2353 / DIN EN ISO 8434-1)	F304	Montageanordnung von Gasdruckfedern im Minimess-Verbundanschluss	F290-F293
Gasdruckfedern-Zubehör Direktanschlussmaße 24°-Konus-Verschraubungen (DIN 2353 / DIN EN ISO 8434-1)	F305	Montagekegel	F327
Gasdruckfedern-Zubehör Verbundsystem, Mikro	F309	Montageplatten	A64
Geber-Nehmer-System	K3	N	
Gesamtübersicht Gasdruckfedern	F112-F113	Normalien für den Formenbau	Register L
Gesamtübersicht Gasdruckfedern und Zubehör	F114-F116	Nutmuttern	D100-D101
Geschliffene Platten und Leisten	Register B	O	
Gleitplatten, Bronze oder Stahl, mit oder ohne Festschmierstoff	D132-D157	Öl	H14
Gleitstücke für Schrägbolzenführung	L36	O-Ringe	L51
Gleitstücke und Prismenführungen, Stahl und Bronze	D182-D193	P	
Guss-Säulengestelle	A9-A22	Paarungsklassifizierung Führungssäulen und Gleitführung-Sintermetall, Führungssäulen mit Kugelführungen	D10-D11
H		Peripherie um Presse und Werkzeug	Register J
Halteblech für Stickstoff-Kompaktbooster	F323	Pinolenaufnahmen für Kerntemperierung	L50
Haltebolzen	F68	Platten, geschliffen	Register B
Haltebuchsen für Wechsel-Führungssäule 2021.50.	D24-D25	POWER LINE Gasdruckfedern mit erhöhter Federkraft	F183-F207
Haltebuchsen, konisch	D42	POWER LINE Gasdruckfedern mit Gewindebolzen und erhöhter Federkraft	F259
Haltescheiben	D23	Präzisions-Aufnahmeplatten dreieckig, für runde und für Form-Schneidstempel ISO 8020	E116
Haltestücke für Führungselemente	D216-D217	Präzisions-Aufnahmeplatten dreieckig, für Schnellwechsel-Schneidstempel, leichte oder schwere Ausführung	E108-E110
Haltestücke nach CNOMO	D218	Präzisions-Aufnahmeplatten für Schnellwechsel-Schneidstempel	E107
Hartmetall – heißisostatisch nachverdichtet (HIP)	E26	Präzisions-Aufnahmeplatten ISO	E115
Hartmetall-Schneidstempel ähnlich DIN 9844–DIN 9861	E27	Präzisions-Aufnahmeplatten quadratisch, für Profil-Schneidstempel VDI 3374	E123
Hochheber, rund mit Sucherloch nach BMW-Norm	F96	Präzisions-Aufnahmeplatten quadratisch, für runde Schneidstempel VDI 3374	E122
Hochhebereinheiten mit Aufbaublock nach BMW-Norm	F97	Präzisions-Aufnahmeplatten quadratisch, für Schneidstempel ISO 8020	E118
Hochheberleisten und Aufnahmehülsen für Hochhebereinheiten nach BMW-Norm	F98	Präzisions-Aufnahmeplatten quadratisch, für Schnellwechsel-Schneidstempel leichte Ausführung	E112
K		Präzisions-Aufnahmeplatten rechteckig, für Schneidstempel ISO 8020	E119
Käfighalter für Kugelkäfig	D211-D212	Präzisions-Aufnahmeplatten rechteckig, für Schneidstempel VDI 3374	E124
Keilschieber	K4, K6-K8	Präzisions-Aufnahmeplatten rechteckig, für Schnellwechsel-Schneidstempel leichte Ausführung	E113
Kompakt-Gasdruckfedern	F209-F227	Präzisions-Aufnahmeplatten VDI	E121
Kontrollarmaturen für Gasdruckfedern	F311-F316, F321	Präzisions-Auswerferhülsen, gehärtet, DIN ISO 8405	L46
Kraftmessgeräte für Gasdruckfedern	F324-F325	Präzisions-Auswerferhülsen, nitriert, DIN ISO 8405	L47
Kraftspanner, verschiebbar, Zubehör	C34-C35	Präzisions-Auswerferstifte, gehärtet, ähnlich DIN 1530 Form D	L42
Kugeleinsätze	J7	Präzisions-Auswerferstifte, gehärtet, DIN ISO 6751	L38
Kugelführungen	L25	Präzisions-Auswerferstifte, gehärtet, DIN ISO 8694	L40
Kugelführungen für höchste Geschwindigkeiten	D38	Präzisions-Auswerferstifte, gehärtet, mit Flachansatz ähnlich DIN ISO 8693	L44
Kugelführungsbuchsen	D58-D59, D63-D65, D81-D85, D92-D94, D98-D100	Präzisions-Auswerferstifte, nitriert, ähnlich DIN 1530 Form D	L43
Kugelführungseinheiten, komplett, nach Daimler-Norm	D36	Präzisions-Auswerferstifte, nitriert, DIN ISO 6751	L39
Kugelkäfige	D60-D62	Präzisions-Auswerferstifte, nitriert, DIN ISO 8694	L41
Kugelkäfige, kleine Abmessungen	D15	Präzisions-Auswerferstifte, nitriert, mit Flachansatz ähnlich DIN ISO 8693	L45
Kugelleisten	J7	Präzisions-Bohrbuchsen mit und ohne Bund DIN 172 + 179, Ausführung A	E137
Kupplungszapfen	A46, C9	Präzisionsflach- und -vierkantstahl ~DIN 59350	B6
L			
Lastböcke – allseitig drehbar	C14		
Lecksuchspray	H11		
Leisten, geschliffen	Register B		
Linsenflanschkopfschrauben mit Innensechskant	C45		
Loch- und Prägeeinheiten mit Matrize für Gewindedurchzüge – Blechschrauben	E141		

	Seite
Präzisionsflach- und -vierkantstahl nach DIN 59350, mit und ohne Bearbeitungsaufmaß	B6-B12
Präzisionslehrenbänder	B14
Präzisions-Profileschneidstempel und Buchsen, Präzisions-Sonderteile nach Kundenzeichnungen	E128-E129
Präzisions-Prüfstifte DIN 2269	E138-E139
Präzisions-Schneidbuchsen	E73-E90, E93-E95,
Präzisions-Schneidstempel	E12-E16, E17-E25, E64-E69
Präzisions-Schneidstempel mit Abdrückstift	E24-E25, E64-E69
Präzisions-Schneidstempel und Einsatzhülse mit Druckstift VDI 3374	E16
Präzisions-Schneidstempel - quadratisch und rechteckig, ohne und mit angestauchtem Kopf	E130
Präzisions-Stempelführungsbuchsen DIN 9845, Form C, ISO 8978	E92
Präzisionsteile	Register E
Präzisions-Werkzeugaufbauten für Folgeverbundwerkzeuge	A53-A57
Präzisions-Zylinderstiftbuchsen zum Eingießen	E133
Präzisions-Zylinderstiftbuchsen zum Passkleben	E133
Präzisions-Zylinderstifte ähnlich DIN EN ISO 8734/ISO 8734	E134-E135
Präzisions-Zylinderstifte mit Innengewinde ähnlich DIN EN ISO 8735/ISO 8735	E131-E132
Prismenführungen und Gleitstücke, Bronze oder Stahl	D182-D193
Prüfstifte mit Aufbewahrungskasten	E140
Prüfstifte mit Griff	E140
Prüfstifthalter	E139
R	
Rechteckführungen	L32
Rechteckführungen mit Rollen	L33
Rechteckige Säulenblöcke, Führungslager, Bronze mit Festschmierstoff	D48
Rechteckige Säulenblöcke, Halte- und Führungslager	D50
Rechteckige Säulenblöcke, Halte- und Führungslager, Bronze mit Festschmierstoff	D52
Rechteckige Säulenblöcke, Halte- und Führungslager, niedrige Bauhöhen	D51
Rechteckige Säulenblöcke, Halte- und Führungslager, ohne Schraubenbohrungen	D49
Ringböcke mit Lagesicherung	C21
Ringschrauben DIN 580	C11
Ringschrauben, drehbar	C13
Ringschrauben, hochfest	C12
Rinnenspanner	J34
Rollenkäfige	D66
Rollenschieber	K5
Rundfedern, Gummi	F60-F61
S	
Säulengestelle mit und ohne Stempelführungsplatte, ECO-LINE	A34-A35
Säulengestelle nach Kundenangaben	A30-A33
Säulengestell-Kleinpressen mit Führungsplatte manueller Antrieb	A45
Säulengestell-Kleinpressen mit und ohne Führungsplatte	A44
Säulengestell-Kleinpressen-Zubehör	A46
Säulengestell-Zubehör	C7
Scheiben	F74
Scheiben DIN 6340	C38
Schieberanschlag	D194
Schieber-Mittenführung Bronze mit Festschmierstoff	D168

	Seite
Schmutzabstreifer	D214
Schneidbuchsen mit Bund für Dynamische Abstreif-Elemente (DAE)	E106
Schneidbuchsen ohne Bund Automobil-Norm	E88-E90
Schneidbuchsen ohne Bund für Dynamische Abstreif-Elemente (DAE)	E105
Schneiden und Umformen mit FIBROFLEX®-Elastomeren	G22-G27
Schneidring-Verbund-Verschraubungen	F300-F301
Schneidstempel mit Posaunenhals, Form D	E18-E19
Schneidstempel, rund, quadratisch, rechteckig	Register E
Schnellkleber für ebene Flächen dünnflüssig/gelförmig	H26-H29
Schnellreiniger	H11
Schnellwechsel-Präzisionsschneidstempel	E29
Schnellwechsel-Schneidstempel	E32-E43, E46-E57
Schnellwechsel-Suchstifte, mit Kegelspitze, leicht belastbar	E44
Schnellwechsel-Suchstifte, mit Kegelspitze, schwer belastbar	E58
Schnellwechsel-Suchstifte, mit Parabolspitze, leicht belastbar	E45
Schnellwechsel-Suchstifte, mit Parabolspitze, schwer belastbar	E59
Schraubböcke	C36
Schrauben für T-Nut DIN 787	C39
Schraubendruckfedern für Käfigpositionierung	D210
Schraubendruckfedern mit rundem Drahtquerschnitt	F40-F41
Schulter-Passschrauben	F70
Sechskantmuttern DIN 6330 B	C37
Sechskantmuttern mit Bund DIN 6331	C38
Senkschrauben DIN 7991/ISO 10642 mit Innensechskant	C44
Servicestation, mobil für Gasdruckfedern	F328
Sicherungsflansche nach CNOMO	D218
Sicherungsplatten für Führungssäulen nach VW	D29
Silikonöl	H14
Sinterführungsbuchsen DIN 9831/ISO 9448-2 carbonitriert mit Langzeitschmierung	D54
Sinterführungsbuchsen mit Bund ähnlich AFNOR mit Langzeitschmierung	D95-D97
Sinterführungsbuchsen mit Bund DIN 9831/ISO 9448-6 carbonitriert mit Langzeitschmierung	D70-D74
Sinterführungsbuchsen mit Flansch DIN 9831/ISO 9448-4 carbonitriert mit Langzeitschmierung	D86-D88
Sonder-Stahlsäulengestelle nach Kunden-Angaben	A47-A50
Spanneisen, gekröpft	C33
Spanneisen, gerade	C32
Spannflansche mit Haltering	D26
Spannpratzen, gekröpft	C30
Spannpratzen, stufenlos verstellbar	C31
Spannwerkzeug-Sortimentskästen	C46-C47
Spezial-Schraubendruckfedern	F8-F39
Stahl- und Aluminium-Platten	A36-A37, Register B
Stahl- und Aluminium-Säulengestelle	A23
Stahlplatten ISO 6753-1	A36, B4
Standard-Aluminiumsäulengestelle mit und ohne Stempelführungsplatten	A38-A43
Standard-Stahlsäulengestelle mit und ohne Stempelführungsplatten	A24-A29
Standardisierte Sonderformen	E97-E101
Ständer für Förderbänder	J22
Stellschrauben	C37
Steuerbare Gasdruckfedern	F276
Stickstoff-Kompaktbooster zur Gasdruckfedernbefüllung	F322-F323

Stichwortverzeichnis

	Seite		Seite
Streifenführungsbolzen	D215	Z	
Suchereinheiten nach Daimler-Norm	E72	Zapfensenker für Schneidstempel mit Posaunenhals	E19
Suchstifte mit Kegelspitze, ISO 8020	E70	Zeit- und Dauerfestigkeitsschaubild Spezial-Schraubendruckfedern	F9
Suchstifte mit Parabolspitze, ISO 8020	E71	Zentrierbolzen für Tragwangen BMW	C27
Summenzähler, mechanisch	J10	Zentrierbolzen nach Daimler	D207
T		Zentrierbolzen nach VW-Norm	D206
Tankplattensysteme	F278	Zentriereinheiten mit und ohne Abstimmzscheibe	D200-D204
Technische Daten: FIBROFLEX®	G6-G7	Zentriereinheiten, Zentriereinheiten prismatisch	L6
Technische Daten: FIBROLIT®-Metallkleber Verdüner für FIBROLIT®-ZWO	H8	Zentrierhülsen	L9
Technische Daten: FIBROLIT®-ZWO und FIBROFIX®-SECHS – Werkzeug-Gießharz	H6	Zubehör für Präzisions-Aufnahmeplatten, dreieckig für Schneidstempel ISO 8020	E117
Teileheber	F91-F92	Zubehör für Präzisions-Aufnahmeplatten, dreieckig, für Schnellwechsel-Schneidstempel	E111
Tellerfedern DIN 2093	F42	Zylinderschrauben DIN 6912 mit Innensechskant, mit niedrigem Kopf und Schlüsselführung	C42
T-Leisten Bronze mit Festschmierstoff	D180	Zylinderschrauben DIN 7984 mit Innensechskant und niedrigem Kopf	C43
Tragbolzen mit Fallringsicherung für Tragwange 2133.12.	C26	Zylinderschrauben DIN EN ISO 4762 mit Innensechskant, Festigkeitsklasse 8.8	C40
Tragbolzen mit Fallringsicherung nach CNOMO-Norm	C25	Zylinderschrauben DIN EN ISO 4762 mit Innensechskant, Festigkeitsklasse 12.9	C41
Tragbolzen mit Fallringsicherung nach VDI 3366	C22		
Tragschrauben VDI 3366	C9		
Tragwangen mit Bolzen, mit Fallringsicherung, nach BMW	C27		
Tragwangen mit Bolzen, mit Passfeder nach CNOMO	C29		
Tragwangen mit Bolzen, mit Fallringsicherung	C28		
Tragzapfen	C11		
Tragzapfen VDI 3366, Tragzapfen mit Seilsicherung	C10		
Transport- und Befestigungselemente	Register C		
Transporter pneumatisch	J24-J26		
Treppenböcke DIN 6318/DIN 6318 B	C36		
U			
Überlaufkeile, VDI 3357 für Treiber und Schieber, Bronze mit Festschmierstoff	D171		
Überlaufkeile, VDI 3357 für Treiber und Schieber, Stahl	D170		
Universal-Wirbelböcke für Kette der Güteklasse 10	C18		
Universal-Wirbelböcke mit Ösenhaken	C19		
Universal-Wirbelböcke mit Ovalglied	C17		
Universelle Hochhebereinheiten nach BMW-Norm	F99		
Unterlagsfolien	B14		
V			
Verdüner für FIBROLIT®-ZWO	H9		
Verschlussschrauben als verstellbarer Federboden	F73		
W			
Wälzeinsätze	J8		
Wälzleisten	J8		
Wartungsarme Gleitelemente: Beschreibung	D104		
Wechsel-Führungssäulen DIN 9825/~ISO 9182-5 mit Bund	D35		
Wechsel-Führungssäulen mit konischem Schaft nach DIN 9825/ISO 9182-4 / nach AFNOR*	D22		
Wechsel-Führungssäulen mit Mittenbundbefestigung	D39-D41		
Wechsel-Führungssäulen, konisch mit Mittenbefestigung	D43		
Werkstoffbeschreibung Schneidstempel	E10-E11		
Werkzeugsätze für Montage von Gasdruckfedern	F326		
Werkzeugschieber	Kapitel K		
Werkzeug-Schnellwechselgestell	A63		
Werkzeug-Schnellwechselgestell: Funktionsaufbau	A61		
Werkzeug-Schnellwechsel-System	A60, A62		
Winkelleisten Bronze mit Festschmierstoff	D172-D179		
Wirbelböcke leicht, kugelgelagert	C15		
Wirbelböcke schwer, kugelgelagert	C16		
Wireless Pressure Monitoring (WPM)	F318-F320		
Wireless Pressure Monitoring (WPM) Empfänger, Software	F319		
Wireless Pressure Monitoring (WPM) Sensor, Fülladapter, Batterie	F320		

--

--

Inhalt numerisch

Art.-Nr.	Seite	Art.-Nr.	Seite	Art.-Nr.	Seite	Art.-Nr.	Seite
201.01.	A10	2022.25.	D26	2086.70.	D110	2192.50.	F295-F306
201.03.	A11	2022.29.	D34	2086.71.	D116	2192.61.	C45
201.05.	A12	2022.40.1.	D29	2087.70.	L27	2195.114.	J20
201.07.	A13	2024.94.	D44	2087.71.	L28	2195.115.	J20
201.11.	A14	2024.96.	D46-D47	2087.72.	L26	2195.116.	J20
201.13.	A15	2025.94.	D36	2087.73.	L29	2195.117.	J20
201.145.	A45	2031.01.	D49	2091.31.	D86	2195.120./121.	J22
201.149.	A45	2031.02.	D50	2091.32.	D87	2195.130./131.	J22
201.21.	A16	2031.04.	D51	2091.34.	D88	2195.140./141.	J22
201.23.	A17	2031.31.	D49	2091.44.	D92	2195.150./151.	J22
201.26.	A18	2031.34.	D50	2091.45.	D93	2195.218.	J21
201.31.	A19	2031.38.	D51	2091.46.	D94	2195.219.	J21
201.33.	A20	2031.41.	D49	2091.67.	D65	2195.220.	J21
201.36.	A21	2031.42.	D50	2091.71.	D89	2195.221.	J21
201.39.	A22	2031.44.	D51	2091.72.	D90	2195.301.	J16
201.45.	A30	2031.70.	D48	2091.74.	D91	2195.302.	J17
201.46.	A31	2032.02.	D52			2195.401.	J18
201.47.	A32	2032.70.	D52	210.31.	D95	2195.402.	J19
201.49.	A33	2051.32.	D54	210.34.	D96	2198.32./33.	J7
201.50.	A53-A57	2052.70.	D106-D107	210.35.	D97	2198.34./35.	J8
201.65.	A30	2052.71.	F102	210.39.	D25	2198.42.	J7
201.66.	A31	2053.70.	D105	210.44.	D98	2198.44.	J8
201.67.	A32			210.45.	D100	2198.50.55.	J9
201.69.	A33	206.41.	D38	210.46.	D99	2199.03.	J24-J26
201.95.	A60-A63	206.49.	D59	210.85.	D101	2199.10	J24-J26
201.96.	A64	206.51.	D15	2102.70.	D117	2199.40	J24-J26
201.97.	A64	206.54.	D15	2102.71.	D117	2199.70	J24-J26
201.98.	A65	206.71.	D60	211.11.	C8		
2010.45.	A24-A29	206.72.	D60	211.12.	C8	220.	E21
2010.46.	A24-A29	206.73.	D61	211.13.	C8	2201.	E64
2010.47.	A24, A27-A28	206.75.	D62	211.14.	C8	2202.	E32
2010.49.	A24-A29	206.91.	D208	212.11.	A46, C9	2203.	E46
2010.55.	A34-A35	206.92.	D209	212.15.	A46, C9	2204.	E38
2010.57.	A34-A35	206.93.	D208	212.16.	C9	2205.	E52
2010.59.	A34-A35	206.94.	D209	212.16.1.	A46	221.	E21
2010.65.	A38-A43	206.95.	D214	212.10.	C11	2211.	E65
2010.66.	A38-A43	2061.44.	D38, D58	213.12.	C9	2212.	E33
2010.67.	A38, A41-A42	2061.47.	D63	213.13.	C11	2213.	E47
2010.69.	A38-A43	2061.48.	D27, D30	2130.11.	C10	2214.	E39
2011.45.	A44	2061.82.	D66	2130.12.	C10	2215.	E53
2011.49.	A44	2061.84.	D66	2131.10.	C12	222.	E12
2016.	K4, K6, K7	2061.95.	D214	2131.11.	C13	2221.	E66
2017.	K5	2062.44.	D38	2131.15.	C14	2222.	E34
2018.	K3	207.45.	D216	2131.20.	C15	2223.	E48
2018.00.	D215-D216	207.48.	D100-D101	2131.21.	C16	2224.	E40
		2071.45	D217	2131.22.	C21	2225.	E54
202.17.	D16	2072.45.	D216	2131.23.	C19	2225.	E13
202.19.	D14, D16	2072.46	D216	2131.25.	C17	2231.	E66
202.21.	D18	2072.47	D217	2131.26.	C18	2232.	E34
202.22.	D17	2072.48.45.	D218	2132.10.	C22	2233.	E48
202.23.	D17	2073.45.	D218	2132.10.03. 1	C23	2234.	E40
202.24.	D17	2073.46.	D26	2132.11.	C25	2235.	E54
202.29.	D19	2073.48.	D42	2133.11.	C27	224.	E14
202.31.	D20			2133.12.	C28	2241.	E66
202.53.	D23	2081.31.	D70	2133.12. 1	C26	2242.	E34
202.55.	D18	2081.32.	D71	2133.13.	C29	2243.	E48
202.60.	D41	2081.33.	D72			2244.	E40
202.61.	D38	2081.34.	D73	2140.01.01.	C46	2245.	E54
202.91.	D211	2081.35.	D74	2140.01.02.	C47		
202.92.1.	D211	2081.44.	D81	2140.02.	C37	225.	E14
202.93.	D212	2081.45.	D82	2140.10.	C32	2251.	E66
2020.62.	D40	2081.46.	D83	2140.11.	C33	2252.	E34
2020.63.	D39	2081.47.	D84	2140.13.	C31	2253.	E48
2020.64.	D43	2081.49.	D85	2140.14.	C31	2254.	E40
2021.29.	D37	2081.67.	D64	2140.15.	C30	2255.	E54
2021.39.	D24	2081.71.	D78	2140.16.	C32	2261.	E70
2021.43.	D35	2081.74.	D79	2140.17.	C30	2262.	E44
2021.44.	D35	2081.75.	D80	2140.18.	C33	2263.	E58
2021.46.	D35	2081.81.	D67	2140.19.	C36	2271.	E71
2021.50.	D22	2081.84.	D68	2140.20.	C36	2272.	E45
2021.53.	D23	2081.85.	D69	2140.21.	C34-C35	2273.	E59
2021.58.	D22	2081.91.	D75	2140.30.	C39	2276.	E72
2021.64.	D42	2081.94.	D76	2140.32.	C37	2280.01.	L48
2022.12.	D27	2081.95.	D77	2140.33.	C38	2280.02.	L49
2022.13.	D32	2082.70.	D114	2140.34.	C38	2281.	E17
2022.15.	D28	2082.70.55.	D113	2192.10.	C40	2282.01.	E141
2022.16.	D30	2082.71.	D115	2192.12.	C41	2284.	E18-E19
2022.16.45.	D33	2085.70.	D108	2192.20.	C42	2291.	E17
2022.17.	D29	2085.71.	D109	2192.30.	C44	2299.	J28
2022.19.	D31	2085.72.	D111	2192.40.	C43	2299.001	J29

Inhalt numerisch

Art.-Nr.	Seite	Art.-Nr.	Seite	Art.-Nr.	Seite	Art.-Nr.	Seite
2299.002	J29	2441.13.3.	D204	2480.00.25.	F304-F305	2491.	F277
2299.011.	J30	2441.13.3.45.	D203	2480.00.26.	F303, F305	2495.	F278
2299.012.	J30	2441.13.45.	D203	2480.00.27.	F306-F307	2496.12.	F176-F181
2299.121.	J31	2441.14.	F67	2480.00.28.	F308, F310		
2299.122.	J31	2441.14.1.	F63	2480.00.30.01/.02/.03/.04	F312	250.	G9
2299.221.	J32	2441.15.	F67	2480.00.30.13	F313	251.	G8
2299.222.	J32	2441.15.1.	F63	2480.00.31.01/.06/.07	F312	2511.3.	G12
2299.510	J33	2441.16.	F68	2480.00.31.02	F321	252.	G8
2299.511	J33	2441.18.	F68	2480.00.31.11	F315	252.7.	F77
2299.520	J34	2441.3.	F62	2480.00.32.07.	F321	253.	G10
2299.530	J35	2441.5.	F76	2480.00.32.21	F321	2531.4.	G13
2299.540	J34	2441.6.	F76	2480.00.32.71	F322-F323	2531.7.	F77
2299.541	J34	2442.12.	L6	2480.00.32.71.02	F323	2532.2.	F78
		2442.12.3.	L7	2480.00.34.11	F311	254.	G10
		2442.12.4.	L7	2480.00.34.13	F311	2541.4.	G13
230.	E130	2442.13.	L6	2480.00.35.021	F324	255.	G9
231.	E130	2443.10.	D220	2480.00.35.032	F324	256.	G11
232.	E16	2443.12.	D221	2480.00.35.04	F325	257.	G11
233.	E16	2443.13.	D222	2480.00.39.01.	F316		
234.	E16	2443.13.	D222	2480.00.39.01.	F316		
235.1.	E134	2444.12	D219	2480.00.39.04.	F314	260.	E93
2351.1.	E135	2444.13	D219	2480.00.39.04.00.01	F314	2601.	E95
236.001	E131-E132	2445.10.	D206	2480.00.45.01	F317	2602.	E94
236.1.	E131	2445.11.	D207	2480.00.45.10	F317	2605.	E88
2361.1.	E132			2480.00.45.022	F317	2606.	E77
237.1.	L38	2450.	F67, G15	2480.00.50.04.	F327	2607.	E83
237.8.	L39	2451.6.	D194	2480.00.50.11	F326	261.	E93
238.1.	L40	2451.6..2	D194	2480.00.50.20.	F328	2611.	E95
238.8.	L41	246.	F48-F57	2480.00.70.	F280-F282	2612.	E94
239.1.	L42	246.6.	F68	2480.00.90.	F318	2615.	E89
239.8.	L43	2461.2.	F60-F61	2480.00.90.10	F320	2616.	E78
		2461.4.	F58-F59	2480.00.90.10.00.1	F320	2617.	E84
240.	E138-E140	247.6.	F74	2480.00.90.10.01	F320	2618.	E104
240.11./22.	E140	2470.10.	F80	2480.00.90.20.01	F319	2618.06.	E105
240.31./32.	E140	2470.10....016.	F80	2480.00.90.51.01.0	F319	2618.07.	E106
241.	F8-F9	2470.10.11	F80			2618.16.	E105
241.00.1.	F73	2470.12.	F81-F83, F119-F121	2480.004.	F82, F83, F120, F121, F284	2618.17.	E106
241.02.	F40-F41					262.	E92
241.14.	F10, F12, F14, F18, F22, F26, F30, F34, F38	2471.01./02.	F85	2480.005.	F252-F254	2621.	E92
		2471.03./04.	F85	2480.006.	F254	2625.	E90
241.15.	F10, F12, F15, F19, F23, F27, F31, F35, F39	2471.05.	F87	2480.007.	F136-F274	2626.	E80
		2471.31./32.	F85	2480.008.	F136-F274	2627.	E86
241.16.	F11, F13, F16, F20, F24, F28, F32, F36	2471.33./34.	F85	2480.009.	F284	263.1.	L44
		2471.35.	F87	2480.010.	F136-F272	263.8.	L45
241.17.	F11, F13, F17, F21, F25, F29, F33, F37 D210	2471.6.	F75	2480.011.	F138-F274	2635.	E90
		2472.01./02.	F86	2480.015.	F283	2636.	E80
241.18.	F42	2472.03./04./33./34.	F86	2480.018.	F285	2637.	E86
242.01.	F74	2472.05.	F87	2480.019.	F285	264.1.	L46
243.7.	F74	2472.06.	F87	2480.022.	F130-F274	264.8.	L47
2431.7.	E126	2472.07./08./37.	F89	2480.044.	F130-F274	2645.	E90
244.00.2.	D215	2472.11.	F88	2480.045.	F140-F272	2646.	E80
244.1.	F46-F47	2472.31./21./22.	F86	2480.047.	F140-F272	2647.	E86
244.10.	F66	2472.35.	F87	2480.051.	F124-F210	265.1.	E133
244.11.	F66	2472.36.	F87	2480.052.	F128-F226	2650.1.	E133
244.12.	F66	2473.01.	F88	2480.053.	F130-F132, F210	2655.	E90
244.13.	F66	2473.02.	F89	2480.055.	F130-F274	2656.	E80
244.14.0.	F63	2475.	F88	2480.057.	F130-F274	2657.	E86
244.15.0.	F63	2477.	F90	2480.058.	F220-F222, F234	266.	E23
244.16.	F69	2478.	F101	2480.064.	F140-F274	2661.01.	E118
244.17.	F70	2478.10.	F91	2480.080.	F286-F287	2661.02.	E118
244.20.	F71	2478.20.	F102			2661.03.	E122
244.20./25.	F64	2478.20.15.10.	F96	2480.12./13.	F136-F151	2661.04.	E122
244.20.3.	F72	2478.20.15.20.	F97	2480.21.	F130-F131	2661.05.	E123
244.25.	F71	2478.20.15.23.	F98	2480.22.	F130-F131	2661.06.	E123
244.25.3.	F72	2478.20.15.24.	F98	2480.23.	F132-F133	2661.07.	E112
244.32.	F71	2478.20.15.30.	F99	2480.32.	F252-F255	2661.08.	E112
244.32./40.	F64	2478.20.20.	F94	2480.33.	F260	2662.01.	E119
244.32.3.	F72	2478.20.20.1	F95	2480.82.	F256-F257	2662.02.	E119
244.4.	F46-F47, F62	2478.20.20.2	F95	2481.12./13.	F166-F173	2662.03.	E124
244.40.	F71	2478.20.20.2	F95	2482.72.	F124-F125	2662.04.	E124
244.40.3.	F72	2478.30.00170.	F92	2482.73.	F126-F127	2662.05.	E113
244.5.	F46-F47, F62	2479.030.	F82, F120	2482.74.	F128-F129	2664.02.	E116
244.6.	F65	2479.031.	F82, F120	2484.12./13.	F268-F275	2664.04.	E116
244.7.	F65	2479.032.	F83, F121	2485.12.	F230-F235	2664.05.	E108
244.9.	F65	2479.034.	F81, F119	2486.12.	F238-F247	2664.06.	E108
2441.11.	D201	2480.00.	F301	2487.12.	F184-F207	2664.07.	E109
2441.11.0.	D200	2480.00.10.	F300-F302	2487.82.	F258-F259	2664.08.	E110
2441.11.3.	D202	2480.00.22.	F309	2488.13.	F154-F163	2664.09.	E110
2441.13.	D204	2480.00.23.	F294-F306	2489.	F276	2664.10.	E109
		2480.00.24.	F295-F296, F298-F299	2490.	F105	2665.	E117
				2490.12./13.	F210-F227	2666.	E111

Inhalt numerisch

Art.-Nr.	Seite	Art.-Nr.	Seite	Art.-Nr.	Seite
2667.	E127	2923.2379.	B10	2965.83.	D189
2668.2.	E114	2923.2436.	B11	2966.72.	D168
2668.3.	E114	2923.2767.	B11	2967.10.	L37
267.	E24	2923.2842.	B12	2967.11.	L36
268.	E25	2925.	B14		
269.	E25			3100.04.	L9
270.	E27	2960.44.45.	D152-D153	3100.09.	L22
2701.	E67	2960.54.45.	D154	3110.11.	L21
2702.	E35	2960.70.	D135	3111.10.	L11-L15
2703.	E49	2960.71.	D133	3111.21.	L16-L19
2704.	E41	2960.72.	D132	3111.31.	L20
2705.	E55	2960.73.	D166	3120.40.	L23
271.	E27	2960.74.	D148-D149	3120.42.	L24
2711.	E68	2960.75.	D150-D151	3120.65.	L25
2712.	E36	2960.76.	D138	3120.70.	L30-L31
2713.	E50	2960.79.	D145	3120.71.	L30-L31
2714.	E42	2960.80.	D146	3131.40.	L32
2715.	E56	2960.81.	D155	3131.80.	L33
272.	E27	2960.85.	D136	3202.12.	L10
2721.	E69	2960.86.	D137	3202.13.	L10
2722.	E37	2960.87.	D134	3300.10.	L8
2723.	E51	2960.88.	D156	3479.030.	L60
2724.	E43	2960.89.	D167	3479.032.	L61
2725.	E57	2960.90.	D170	3487.	L54-L59
273.	E27	2960.91.	D170	3487.12.	L62-L69
2731.	E69	2960.92.	D171	3710.00.12.01	J11
2732.	E37	2960.93.	D157	3710.12.01	J10
2733.	E51			3800.01.01.01.	L51
2734.	E43	2961.70.	D121	3820.10.	L50
2735.	E57	2961.71.	D119		
274.	E15	2961.73.	D120		
2741.	E69	2961.74.	D122		
2742.	E37	2961.75.	D129		
2743.	E51	2961.76.	D130		
2744.	E43	2961.77.	D131		
2745.	E57	2961.78.	D128		
275.	E15	2961.79.	D123		
2751.	E69	2961.79.45.	D126		
2752.	E37	2961.81.	D124		
2753.	E51	2961.81.45.	D126		
2754.	E43	2961.82.	D125		
2755.	E57				
276.	E137	2962.70.	D172		
277.	E137	2962.70.45.	D173		
		2962.71.	D174		
280.02	H7	2962.72.	D175		
280.05	H7	2962.73.	D176		
280.08	H7	2962.74.	D163		
280.09	H7	2962.75.	D158		
280.11	H14	2962.75.45.	D159		
280.131	H13	2962.76.	D161		
280.15	H13	2962.77.	D162		
280.20	H11	2962.78.	D140-D141		
280.23	H13	2962.78.45.	D139		
280.24	H9	2962.79.	D164		
280.27	H14	2962.80.	D165		
280.34	H14-H15	2962.81.	D177		
280.35	H14-H15	2962.82.	D178		
280.36.006	H16	2962.83.	D179		
280.8000	H14	2962.84.45.	D142		
280.8001	H14	2962.85.	D144		
280.8021	H14				
281.01	H9	2963.70.	D184		
281.147	H12	2963.71.	D184		
281.243	H10, H20-H21	2963.72.	D185		
281.270	H10, H22-H23	2963.73.	D185		
281.401	H12, H26-H27	2963.80.	D187		
281.454	H12, H28-H29	2963.81.	D186		
281.648	H10, H24-H25	2963.82.	D182		
281.706	H11	2963.83.	D182		
2900.	A36, B4	2963.84.	D183		
2910.	A37, B5	2963.85.	D183		
2922.1730.	B6				
2922.2842.	B12	2964.77.	D180		
2923.0570.	B6	2964.78.	D180		
2923.2099.	B7	2965.80.	D192		
2923.2162.	B7	2965.80.45.	D190		
2923.2312.	B8	2965.81.	D188		
2923.2343.	B8	2965.82.	D193		
2923.2363.	B9	2965.82.45.	D191		

FIBRO

Wir schaffen Vertrauen
durch Erfahrung und Kompetenz
FIBRO-Quatitätssicherung



ORIGINAL
Fertigungsarbeit
Benennung
FIBRO-AUSWERK-...
237.8.0700.408
Kundenvergang
Kunde
...
...

223.0.0150.050
297486
Prüf.-Nr.: 30796

Wir schaffen Vertrauen durch Erfahrung und Kompetenz FIBRO-Qualitätssicherung

FIBRO-Qualität ist weltweit ein Begriff. Dieser hohe Qualitätsanspruch setzt ein durchgängiges Qualitätssicherungskonzept voraus.

Bei FIBRO werden vom Rohmaterial über die Fertigung bis hin zum Verkaufsprodukt Prüfungen vorgenommen. Auch die Prüfmittel selbst unterliegen einer ständigen Kontrolle. Nur wer sich selbst strenge Maßstäbe auferlegt, kann seine Kunden in puncto Sicherheit, Wirtschaftlichkeit und Qualität kontinuierlich unterstützen.

Messen in der Fertigung

Hochexakte Prüfmittel wie Formmessgerät und Konturmessgerät werden direkt in der Fertigung eingesetzt. Dadurch erhält man frühzeitig Rückschlüsse über den Qualitätszustand des Produktes.

Über das Formmessgerät werden Eigenschaften wie Rundheit, Rundlauf Geradheit und Rechtwinkligkeit geprüft.

Auch Konzentrizität, Koaxialität und die Darstellung der Zylinderform in einer 3-D-Visualisierung zählen bei FIBRO zum Stand der Technik.

Materialprüfung – die Grundsatzsubstanz muss stimmen

Im FIBRO-Labor werden mikroskopische Werkstoffuntersuchungen bis hin zu einer 2500fachen Vergrößerung vorgenommen.

Über die Spektralanalyse wird festgestellt, ob der Werkstoff die richtige chemische Zusammensetzung besitzt.

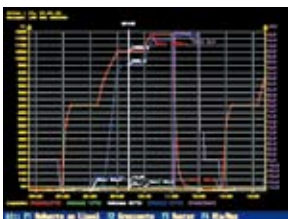
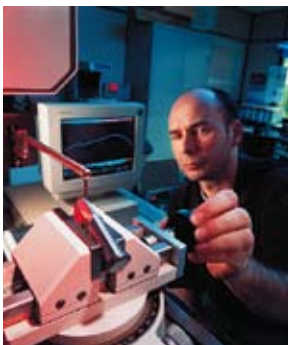
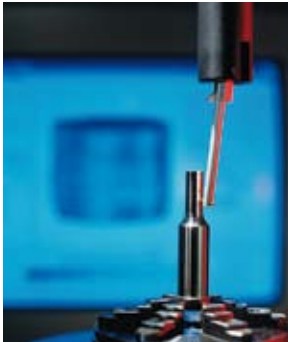
Härteverlauf – Härteprüfung

In der hauseigenen Härterei werden alle Prozessparameter während des Härtevorgangs aufgezeichnet und dokumentiert. Über die Härteprüfung wird schließlich bei jeder Charge das Ergebnis des Härtevorgangs überwacht.

Endkontrolle

Genauigkeiten, die im Mikrobereich liegen, erfordern gewisse Grundvoraussetzungen.

Somit ist die Temperierung des Messraumes auf 20 °C bei FIBRO eine Selbstverständlichkeit. Hier werden die hochpräzisen FIBRO-Produkte nach der Fertigung vermessen und anschließend dem Kunden zur Verfügung gestellt.



223.0.0150.050
297486
Prüf.-Nr.: 30796

