



**Coulisseaux
à rouleaux
Carros de rodillo
para troqueles
ECO LINE 2017.13.**

FIBRO

Les coulisseaux à rouleaux ECO LINE 2017.13. ont été conçus pour des forces nominales de 30 kN, 50 kN, 150 kN et de 200 kN. Toutes les quatre tailles de coulisseaux sont livrables avec des courses de 50, 80 ou 100 mm.

Ces coulisseaux à rouleau ne sont pas interchangeables avec les coulisseaux à rouleaux 2017.32. et 2017.42. existants.

Los carros de rodillo para troqueles 2017.13. son apropiados para una fuerza nominal de 30 kN, 50 kN, 150 kN y 200 kN. Cada tamaño se suministra con carreras de 50, 80 ó 100 mm.

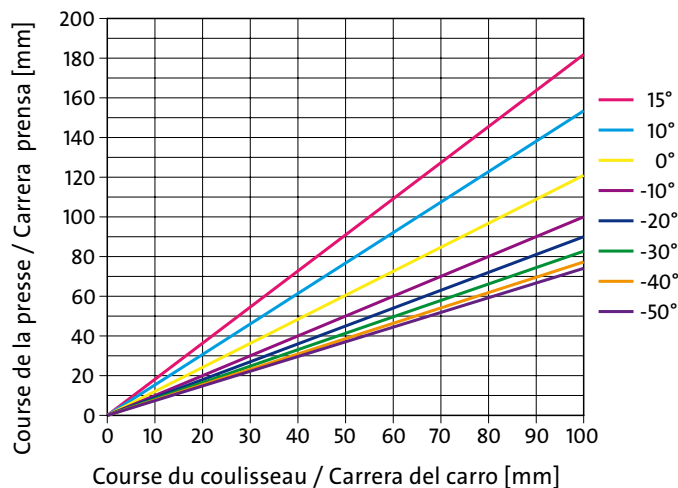
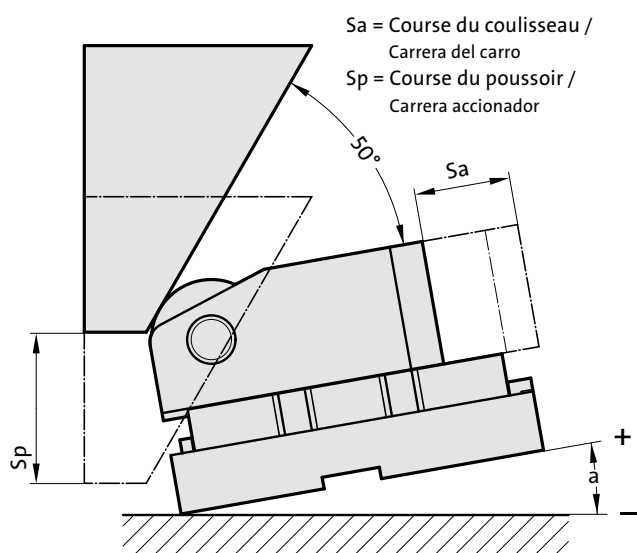
Estos carros de rodillo no son intercambiables con nuestros carros para troqueles 2017.32. y 2017.42.

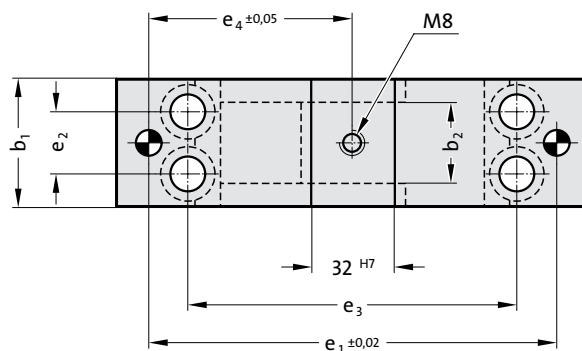
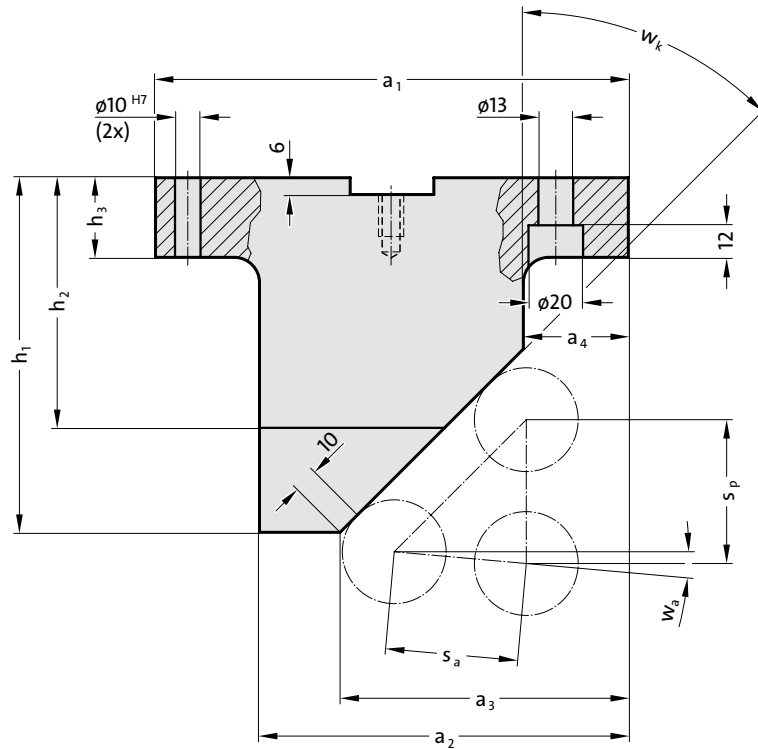
L'angle entre le poussoir et le coulisseau ne doit pas être inférieur à 50°.

La course de la presse dépend de l'angle de montage du coulisseau à rouleau (voir le diagramme)

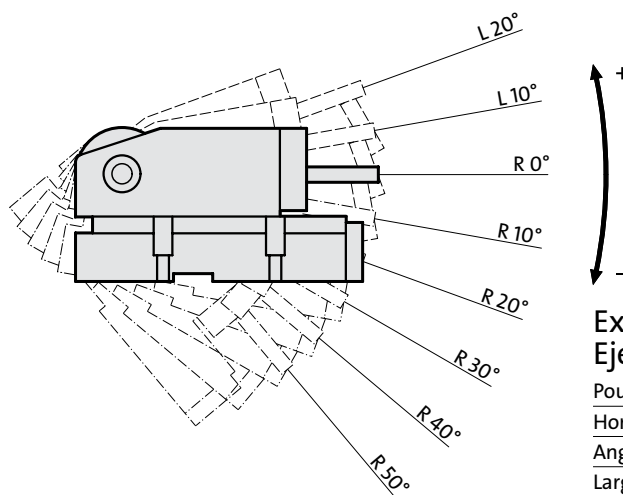
El ángulo entre el accionador y el carro no debe ser inferior a 50°.

La carrera de la prensa depende del ángulo de montaje del carro de rodillo (ver diagrama).





Sa = Course du coulisseau / Carrera del carro
Sp = Course du poussoir / Carrera accionador



L = .03 = rotation vers la gauche / Giro izquierdo

R 0° = .02 = Horizontal

R = .04 = Rotation vers la droite / Giro derecho

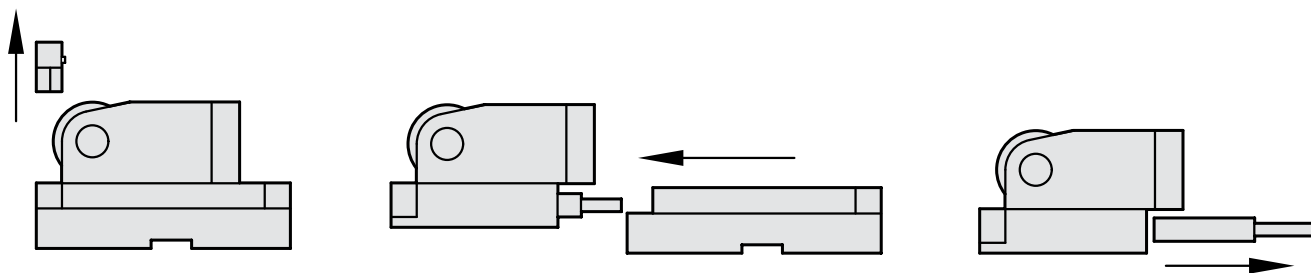
Exemple de commande / Ejemplo de pedido:

Poussoir / Accionador	=	2017.
Horizontal	=	02.
Angle / Angulo 0°	=	00.
Largeur de la clavette / Ancho cuña	=	048.
Course max. / Carrera máx.	=	100
Numero de commande / Código	=	2017.02.00.048.100

Coulisseaux à rouleaux Carros de rodillo para troqueles

		a ₁	a ₂	a ₃	a ₄	h ₁	h ₂	h ₃	b ₁	b ₂	e ₁	e ₂	e ₃	e ₄	Wa	Wk	50	80	100		
																			Sa	Sp	
Numéro de commande Coulisseau / Código de pedido Carro de rodillo	Numéro de commande Pousoir / Código pedido Accionador																		50	80	100
	2017.02.00.048.050	180	140	110	40	145	95	28	48	31	155	23	125	77,5	0	40	59,6				
2017.13.00.098.050.2	2017.03.05.048.050		140	110		155	95								5	35	66,8				
2017.13.00.118.050.2	2017.03.10.048.050					165	95								10	30	76,6				
	2017.03.15.048.050					185	115								15	25	90,6				
	2017.04.05.048.050					135	95								5	45	54,2				
	2017.04.10.048.050					130	95								10	50	50,0				
	2017.04.15.048.050					125	95								15	55	46,8				
	2017.04.20.048.050					120	95								20	60	44,2				
	2017.04.25.048.050					110	70								25	65	42,3				
	2017.04.30.048.050					100	70								30	70	40,8				
	2017.04.35.048.050					95	70								35	75	39,7				
	2017.04.40.048.050					90	70								40	80	38,9				
	2017.04.45.048.050					85	60								45	85	38,5				
	2017.04.50.048.050					80	50								50	90	38,3				
	2017.02.00.048.100	230	190	160	40	200	120	28	48	31	205	23	175	102,5	0	40	95,3	119,2			
2017.13.00.098.080.2	2017.03.05.048.100		190	160		220	120								5	35	106,8	133,6			
2017.13.00.098.100.2	2017.03.10.048.100					250	120								10	30	122,6	153,2			
2017.13.00.118.080.2	2017.03.15.048.100					280	120								15	25	145,0	181,3			
2017.13.00.118.100.2																					
	2017.04.05.048.100					180	120								5	45	86,7	108,3			
	2017.04.10.048.100					175	120								10	50	80,0	100,0			
	2017.04.15.048.100					170	120								15	55	74,8	93,5			
	2017.04.20.048.100					165	120								20	60	70,8	88,5			
	2017.04.25.048.100					155	90								25	65	67,6	84,5			
	2017.04.30.048.100					145	90								30	70	65,2	81,5			
	2017.04.35.048.100					130	80								35	75	63,5	79,3			
	2017.04.40.048.100					115	60								40	80	62,2	77,8			
	2017.04.45.048.100					105	60								45	85	61,5	76,9			
	2017.04.50.048.100					95	40								50	90	61,3	76,6			
	2017.02.00.065.050	170	140	110	27	145		30	65		140	40	140	70	0	40	59,6				
2017.13.00.170.050.2	2017.03.05.065.050		140	110		155									5	35	66,8				
2017.13.00.240.050.2	2017.03.10.065.050					175									10	30	76,6				
	2017.03.15.065.050					200									15	25	90,6				
	2017.04.05.065.050					135									5	45	54,2				
	2017.04.10.065.050					130									10	50	50,0				
	2017.04.15.065.050					125									15	55	46,8				
	2017.04.20.065.050					120									20	60	44,2				
	2017.04.25.065.050					110									25	65	42,3				
	2017.04.30.065.050					100									30	70	40,8				
	2017.04.35.065.050					95									35	75	39,7				
	2017.04.40.065.050					90									40	80	38,9				
	2017.04.45.065.050					85									45	85	38,5				
	2017.04.50.065.050					80									50	90	38,3				
	2017.02.00.065.100	220	190	160	27	210		30	65		190	40	190	95	0	40	95,3	119,2			
2017.13.00.170.080.2	2017.03.05.065.100		190	160		230									5	35	106,8	133,6			
2017.13.00.170.100.2	2017.03.10.065.100					260									10	30	122,6	153,2			
2017.13.00.240.080.2	2017.03.15.065.100					310									15	25	145,0	181,3			
2017.13.00.240.100.2																					
	2017.04.05.065.100					185									5	45	86,7	108,3			
	2017.04.10.065.100					180									10	50	80,0	100,0			
	2017.04.15.065.100					170									15	55	74,8	93,5			
	2017.04.20.065.100					165									20	60	70,8	88,5			
	2017.04.25.065.100					150									25	65	67,6	84,5			
	2017.04.30.065.100					145									30	70	65,2	81,5			
	2017.04.35.065.100					125									35	75	63,5	79,3			
	2017.04.40.065.100					115									40	80	62,2	77,8			
	2017.04.45.065.100					105									45	85	61,5	76,9			
	2017.04.50.065.100					95									50	90	61,3	76,6			

Séquence pour le démontage et le montage
Pasos para montar / desmontar



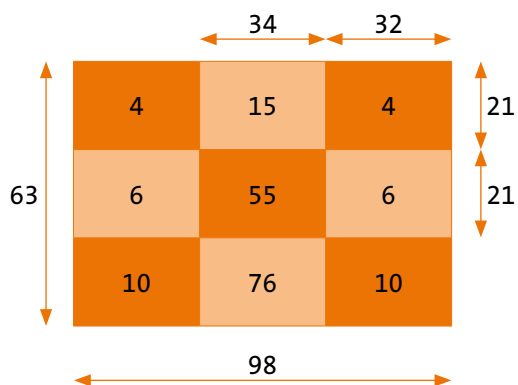
Puissance de travail admissible

Les tableaux suivants montrent la surface de travail du coulisseau et donne la force maximale (en kN) qui doit être appliquée aux différents endroits

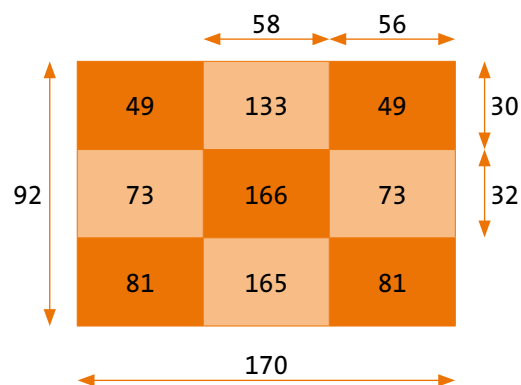
Fuerza de trabajo admitida

Las siguientes tablas muestran la superficie del carro a diferentes ángulos, indicándose la fuerza máxima (en kN) admitida para las diferentes áreas.

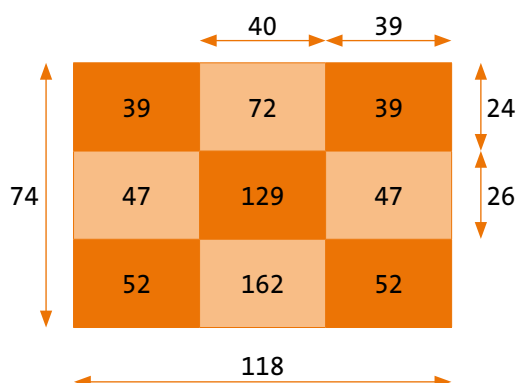
2017.13.00.098. __.2



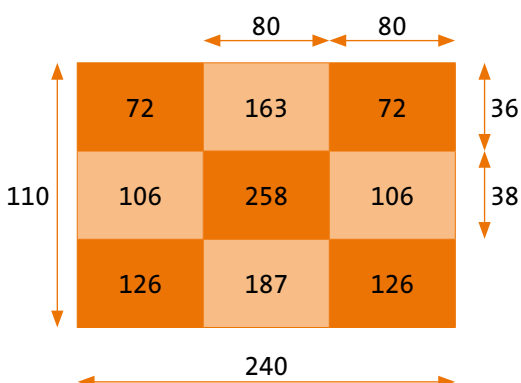
2017.13.00.170. __.2

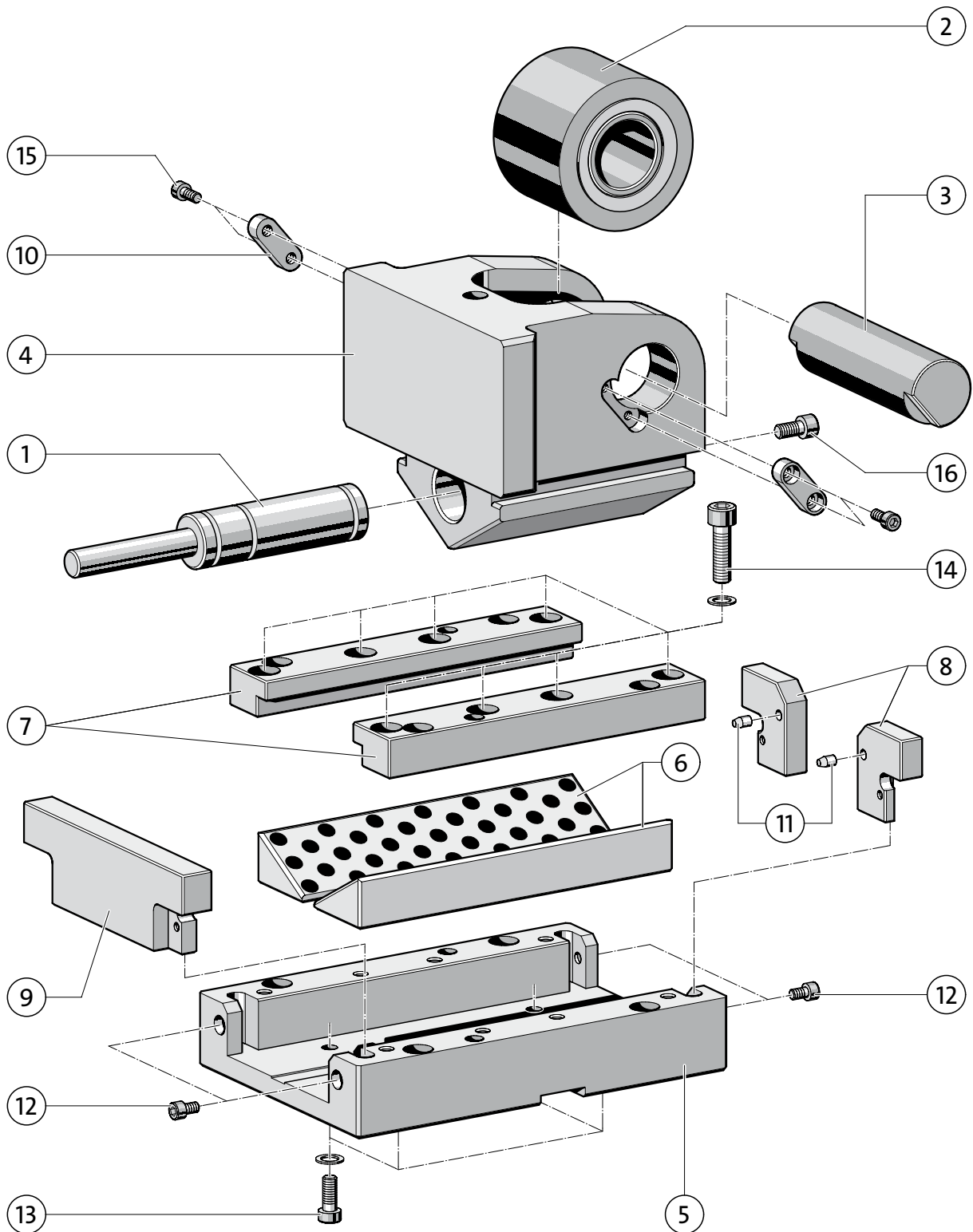


2017.13.00.118. __.2



2017.13.00.240. __.2





Item No. Pos. No.	Désignation	Denominación
1	Ressort à gaz	Muelle de gas
2	Rouleau d'entraînement	Rodillo de accionamiento
3	Axe	Eje
4	Coulisseau	Carro
5	Porte-coulisseau	Bancada del carro
6	Guidage prismatique unilatéral	Guía prismática de una sola cara
7	Couvre-joint	Protección
8	Pièce d'arrêt	Pieza de tope
9	Barre d'arrêt	Regleta de tope
10	Dispositif de sécurité antitorsion	Seguro antigiro
11	Amortisseur	Amortiguador

Item No. Pos. No.	Désignation	Denominación
12	Vis de fixation / Pièce d'arrêt Barre d'arrêt	Tornillo de sujeción para - pieza de tope - regleta de tope
13	Vis de fixation Guidage prismatique unilatéral	Tornillo de sujeción para - guía prismática de una sola cara
14	Vis de fixation Couvre-joint	Tornillo de sujeción para - protección
15	Vis de fixation Dispositif de sécurité antitorsion	Tornillo de sujeción para - seguro antigiro
16	Vis d'arrêt Ressort à gaz	Tornillo de sujeción para - muelle de gas



Eléments normalisés

FIBRO GmbH **DE**
Département Eléments normalisés
August-Läpple-Weg
DE-74855 Hassmersheim
Téléphone +49/6266/73-0
Télécopieur +49/6266/73-237
info@fibro.de

FIBRO France Sarl **FR**
Département Eléments Normalisés
19/21 rue Jean Lolive
FR-93170 Bagnolet
Téléphone +33/1/43 62 18 81
Télécopieur +33/1/48 59 17 47
info@fibro.fr

FIBRO Inc. **US**
Business Area Standard Parts
139 Harrison Avenue
US-Rockford, IL 61104
Phone +1/815/2 29 13 00
Fax +1/815/2 29 13 03
info@fibroinc.com

FIBRO Asia Pte. Ltd. **SG**
121 Genting Lane
2nd Floor
SG-Singapore 349572
Phone +65/68/46 33 03
Fax +65/68/46 33 02
info@fibro-asia.com

FIBRO INDIA STANDARD PARTS PVT. LTD. **IN**
Antaral Society, Sanganna Dhotre Marg.
Ganeshkhind Road
IN-Pune - 411 016
Phone +91/20/25 65 62 39
Fax +91/20/25 65 64 87
info@fibro-india.com

www.fibro.com

FIBRO

N° réf. 2.2910.00.1010.00101

09/2010 © Copyright by FIBRO GmbH
Printed in Germany on paper bleached without chlorine