



Dispositivo de Transporte Neumático

Código Art. 2.5800.01.0304.00001

2-18282-2003-1

03/2004

Dispositivo de transporte neumático

2199.03/2199.10
2199.40/2199.70



Descripción

Este dispositivo de transporte lineal, innovador y patentado, con accionamiento neumático, ha sido concebido para solucionar los problemas de transporte de piezas y expulsión de recortes de forma eficaz y económica. Este dispositivo, sin cinta transportadora, evacua piezas estampadas y recortes fuera del área de trabajo, únicamente mediante vibración.

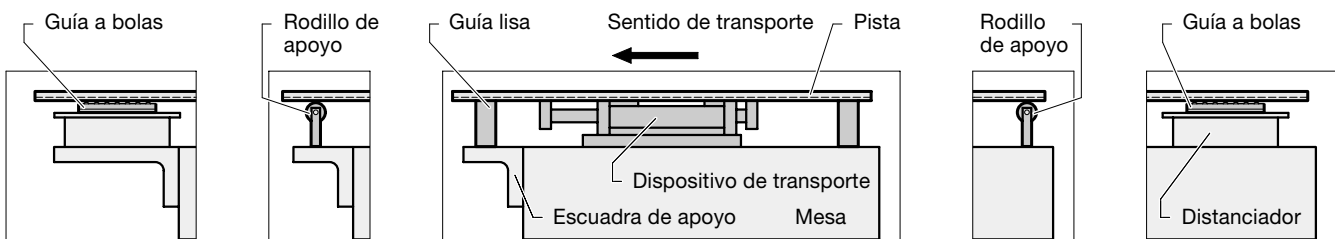
Una pista de transporte, adaptada a cada requerimiento y atornillada al bloque de accionamiento, tiene movimientos lentos hacia adelante y rápidos hacia atrás, utilizando así la inercia de las piezas para su transporte hacia adelante. Las piezas que se encuentran en la pista son llevadas suavemente al recipiente recogedor.

Los costes de funcionamiento de este dispositivo de transporte son extremadamente bajos, gracias al consumo mínimo de aire comprimido y la ausencia de trabajos de mantenimiento. El funcionamiento silencioso de este dispositivo neumático de transporte ayuda a mantener el nivel sonoro bajo.

Aunque concebido inicialmente para su empleo en prensas de estampación, este dispositivo puede aplicarse a cualquier útil. Los problemas de atascamiento pertenecen al pasado en las operaciones de transporte de piezas para su montaje y/o la evacuación de piezas estampadas y los recortes.

Pistas

Recomendamos tres alternativas para el apoyo de una pista larga:
1) guías a bolas 2) Rodillos de apoyo 3) Guías lisas



Datos técnicos:

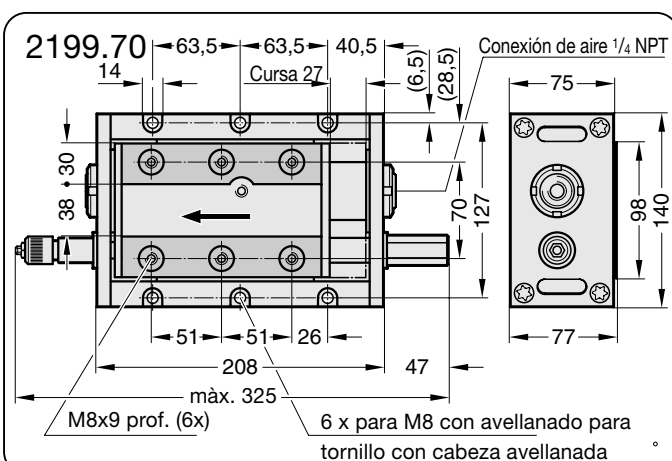
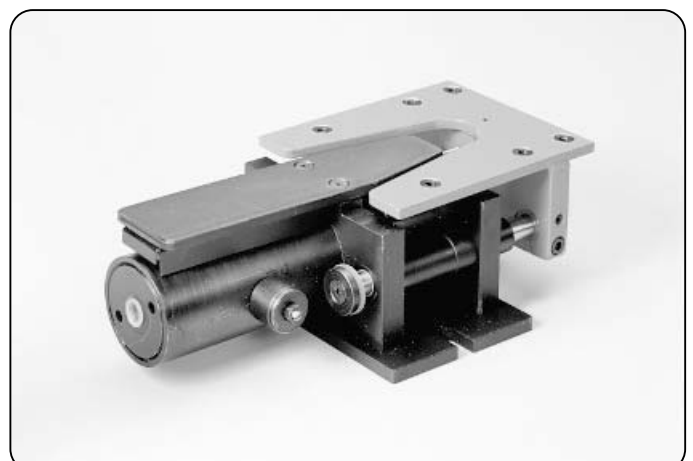
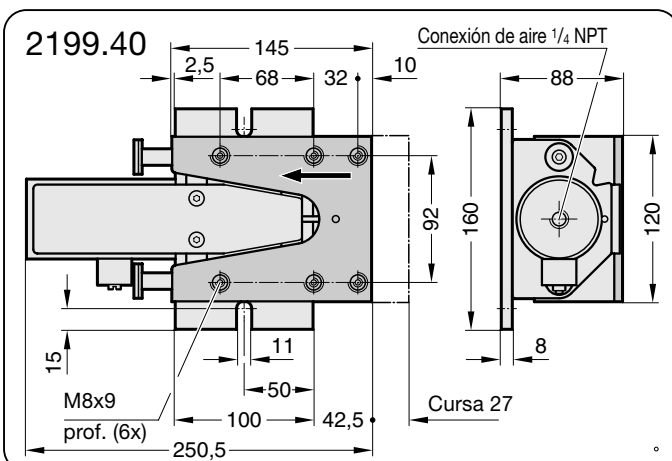
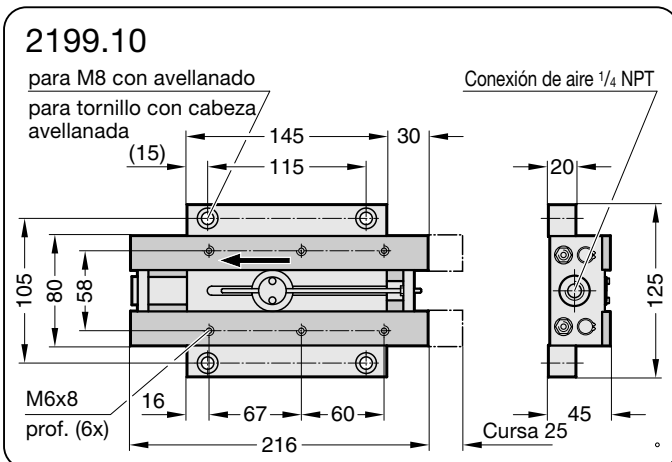
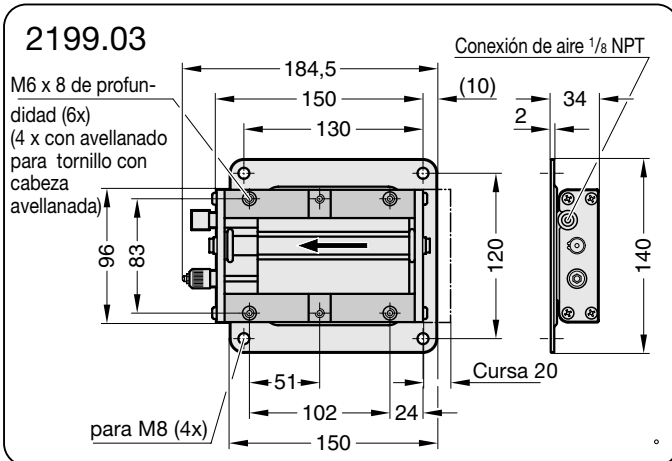
Modell	Carga máx. (kg)	Consumo de aire (l/min.)	Nivel sonoro (db-A)	Longitud de carrera (mm)	Peso de la pista max. (kg)	Peso de envío (kg)
2199.03	3	14	68	20	1,4	1,4
2199.10	10	20	68	25	2,7	2,8
2199.40	40	42	70	27	5,4	7,2
2199.70	70	40	70	27	11,3	5,5

- Número de carreras recomendado: 120 min.-1
- Velocidad de avance: 8 a 10 m/min.
- Presión de trabajo: 4 a 5,5 bar
- Pendiente máxima ascendente: max. 8°



2199.03/2199.10
2199.40/2199.70

Dispositivo de transporte neumático



Dispositivo de transporte neumático

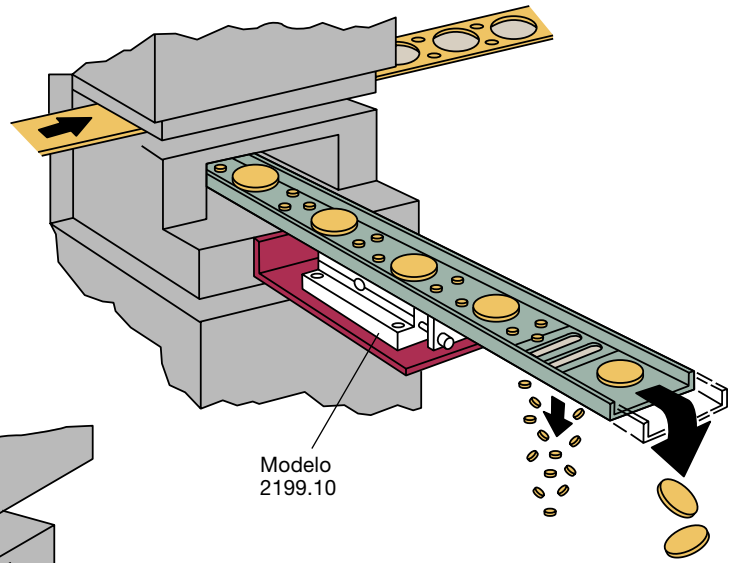
2199.03/2199.10
2199.40/2199.70



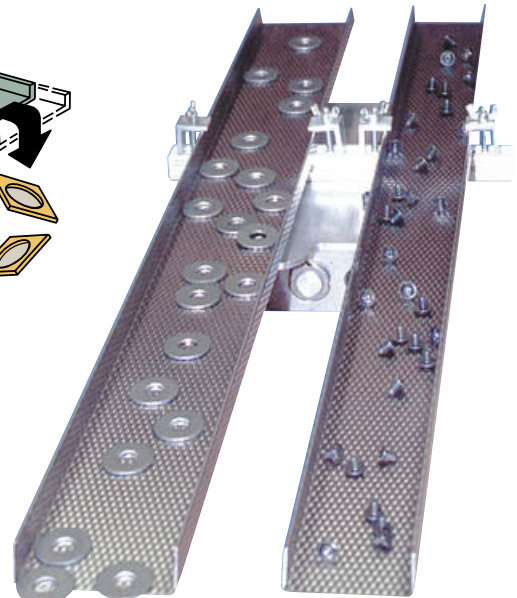
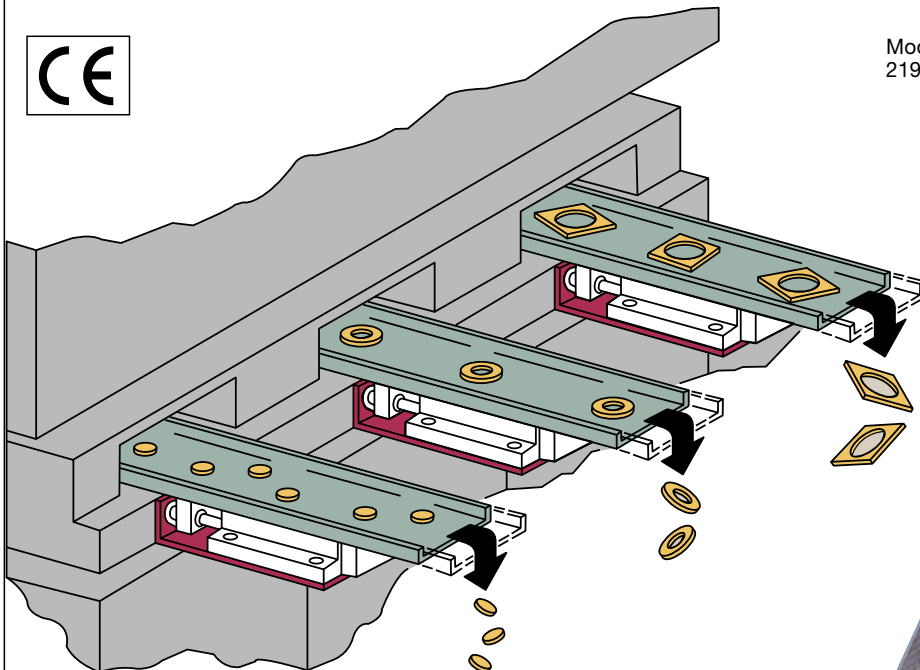
2199.03/.10/.40/.70

Funcionamiento del dispositivo de transporte neumático

Estos dispositivos neumáticos de transporte, de dimensiones reducidas, son accionados por aire comprimido. El movimiento vibratorio rítmico transporta las piezas estampadas y los recortes a un coste reducido. Las pistas de evacuación pueden adaptarse a las diferentes oberturas del útil y usarse para la separación de recortes de diferentes tamaños.



Modelo 2199.10



Posibilidades múltiples de combinación de las pistas de transporte.

Etapa 3: Pieza acabada

Etapa 2: Recortes

Etapa 1: Recortes

Punzón

Rascador

Matriz

Placa de montaje

Troquel progresivo

Placa superior

Dispositivo de transporte neumático Modelo 2199.40

Pista superior para el transporte de piezas acabadas

Sentido de transporte

Pista

Distanciador

Sujeción para la pista inferior

Pista inferior para recortes

Recortes

Pieza acabada

2-19297-2003-1 0