



Schneidstempel
mit Posaunen Hals

Punch
with tapered head

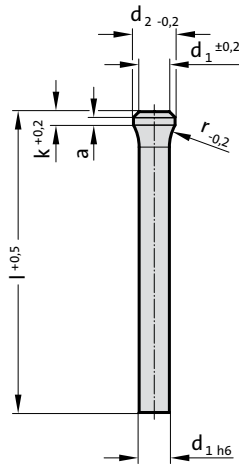
Zapfensenker /
Piloted
counterbore



Schneidstempel mit Posaunenhals, Rohling Punch with tapered head, blank



2206.



Werkstoff:

HSS
Härte:
Schaft 62 - 66 HRC
Kopf 45 - 55 HRC

Werkstoff-Beschreibung und andere Werkstoffe
siehe Hauptkatalog am Anfang des Kapitels E.

Ausführung:

Stempelschaft feinstgeschliffen.
Stempelkopf warmgestaucht und angelassen.

Hinweis:

passender Zapfensenker 2284.00.

Material:

HSS
Hardness:
Schaft 62 - 66 HRC
Head 45 - 55 HRC

For description of material and other materials
see main catalogue at the beginning of
chapter E.

Execution:

Punch shaft fine ground.
Punch head warm upset-forged and tempered.

Note:

matching piloted counterbore 2284.00.

2206. Schneidstempel mit Posaunenhals, Rohling / Punch with tapered head, blank

d ₁ / (Bestellziffer/ Order No)	d ₂	a	k	r	l (Bestellbuchstabe/ Order Code character)	71 (D)	80 (E)	90 (F)	100 (G)	120 (J)	150 (M)	200 (N)
3 / (1)	4	1	3	6.5		•	•	•	•	•		
4 / (2)	5.5	1.5	4	8		•	•	•	•	•		
5 / (3)	7	1.5	4	10		•	•	•	•	•		
6 / (4)	9	1.5	4	10		•	•	•	•	•		
8 / (5)	11	1.5	4	12		•	•	•	•	•		
10 / (6)	14	1.5	4	15		•	•	•	•	•	•	
13 / (7)	17	1.5	4	15		•	•	•	•	•	•	•
16 / (8)	20	1.5	4	15		•	•	•	•	•	•	•
20 / (9)	25	1.5	4	15		•	•	•	•	•	•	•

Bestell-Beispiel / Ordering example:

2 2 0 6 . 7 G



Bestellbuchstabe/Order Code character
= (G)

Bestellziffer/Order No
= (7)

Bestellziffer/Order No
= (6)

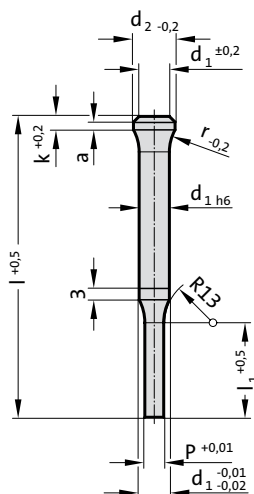
Bestellziffer/Order No
= (0)

Bestellziffer/Order No
= (22)

Schneidstempel mit Posaunenhals, abgesetzt, Rund Punch with tapered head, stepped, round



2216.



Werkstoff:

HSS
Härte:
Schaft 62 - 66 HRC
Kopf 45 - 55 HRC

Werkstoff-Beschreibung und andere Werkstoffe siehe Hauptkatalog am Anfang des Kapitels E.

Ausführung:

Stempelschaft feinstgeschliffen.
Stempelkopf warmgestaucht und angelassen.

Hinweis:

passender Zapfensenker 2284.00.

Material:

HSS
Hardness:
Shaft 62 - 66 HRC
Head 45 - 55 HRC

For description of material and other materials see main catalogue at the beginning of chapter E.

Execution:

Punch shaft fine ground.
Punch head warm upset-forged and tempered.

Note:

matching piloted counterbore 2284.00.

2216. Schneidstempel mit Posaunenhals, abgesetzt, Rund / Punch with tapered head, stepped, round

d ₁ / (Bestellziffer/ Order No)	d ₂	p	l ₁ (Bestellziffer/Order No)	a	k	r	l (Bestellbuchstabe/ Order Code character)	71 (D)	80 (E)	90 (F)	100 (G)	120 (J)	150 (M)	200 (N)
3 / (1)	4	0.8-2.9	8 (1) 10 (2)	1	3	6.5		•	•	•	•	•		
4 / (2)	5.5	1.0-3.9	8 (1) 13 (3)	1.5	4	8		•	•	•	•	•		
5 / (3)	7	1.5-4.9	13 (3) 19 (4)	1.5	4	10		•	•	•	•	•		
6 / (4)	9	1.6-5.9	13 (3) 19 (4)	1.5	4	10		•	•	•	•	•		
8 / (5)	11	2.5-7.9	19 (4) 25 (5)	1.5	4	12		•	•	•	•	•		
10 / (6)	14	4.0-9.9	19 (4) 25 (5)	1.5	4	15		•	•	•	•	•	•	
13 / (7)	17	5.0-12.9	19 (4) 25 (5)	1.5	4	15		•	•	•	•	•	•	•
16 / (8)	20	8.0-15.9	19 (4) 25 (5)	1.5	4	15		•	•	•	•	•	•	•
20 / (9)	25	12.0-19.9	19 (4) 25 (5)	1.5	4	15		•	•	•	•	•	•	•

Bestell-Beispiel / Ordering example:

2 2 1 6 . 7 G 4 . 0 7 0 0

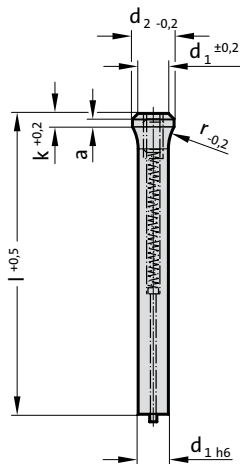
2	2	1	6	.	7	G	4	.	0	7	0	0
<p>Form: Rund / Version: Round P = ø7,0 mm</p> <p>Stempelschneidlänge/Punch cutting length: l₁ 19 mm</p> <p>Länge/Length: l 100 mm</p> <p>Durchmesser/Diameter: d₁ 13 mm</p> <p>Typ/Type: Posaunenhals/tapered head</p> <p>Ausführung/Version: Rund/Round</p> <p>Schneidstempel/Punch: ohne Abdrückstift/without ejector pin</p>												

= (0700)
Bestellziffer/Order No = (4)
Bestellbuchstabe/Order Code character = (G)
Bestellziffer/Order No = (7)
Bestellziffer/Order No = (6)
Bestellziffer/Order No = (1)
= (22)

Schneidstempel mit Posaunenhals, Rohling, mit Abdrückstift Punch with tapered head, blank, with ejector pin



2706.



Werkstoff:

HSS

Härte:

Schaft 62 - 66 HRC

Kopf 45 - 55 HRC

Werkstoff-Beschreibung und andere Werkstoffe siehe Hauptkatalog am Anfang des Kapitels E.

Ausführung:

Stempelschaft feinstgeschliffen.

Stempelkopf warmgestaucht und angelassen.

Hinweis:

passender Zapfensenker 2284.00.

Material:

HSS

Hardness:

Schaft 62 - 66 HRC

Head 45 - 55 HRC

For description of material and other materials see main catalogue at the beginning of chapter E.

Execution:

Punch shaft fine ground.

Punch head warm upset-forged and tempered.

Note:

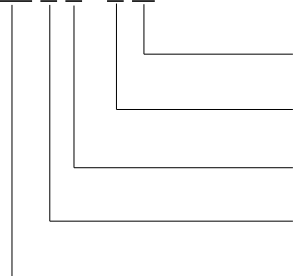
matching piloted counterbore 2284.00.

2706. Schneidstempel mit Posaunenhals, Rohling, mit Abdrückstift / Punch with tapered head, blank, with ejector pin

d ₁ / (Bestellziffer/Order No)	d ₂	a	k	r	l (Bestellbuchstabe/Order Code character)	71 (D)	80 (E)	90 (F)	100 (G)	120 (J)
5 / (3)	7	1.5	4	10		•	•	•	•	•
6 / (4)	9	1.5	4	10		•	•	•	•	•
8 / (5)	11	1.5	4	12		•	•	•	•	•
10 / (6)	14	1.5	4	15		•	•	•	•	•
13 / (7)	17	1.5	4	15		•	•	•	•	•
16 / (8)	20	1.5	4	15		•	•	•	•	•
20 / (9)	25	1.5	4	15		•	•	•	•	•

Bestell-Beispiel / Ordering example:

2 7 0 6 . 7 G



Länge/Length: l

100 mm

Durchmesser/Diameter: d₁

13 mm

Typ/Type:

Posaunenhals/ tapered head

Ausführung/Version:

Rohling/Blank

Schneidstempel/Punch:

mit Abdrückstift/with ejector pin

Bestellbuchstabe/Order Code character

= (G)

Bestellziffer/Order No

= (7)

Bestellziffer/Order No

= (6)

Bestellziffer/Order No

= (0)

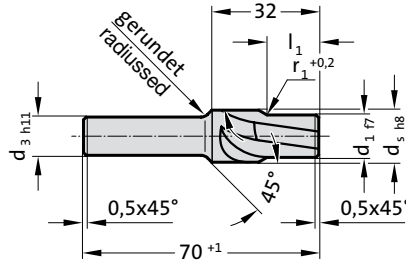
Bestellziffer/Order No

= (27)

Zapfensenker / Piloted counterbore



2284.00.



Werkstoff:

HSS
Härte 62 - 66 HRC

Ausführung:

gehärtet, angelassen und geschliffen

Material:

HSS
Hardness: 62 - 66 HRC

Execution:

hardened, tempered and ground

2284.00. Zapfensenker / Piloted counterbore

Bestell-Nr. / Order No.	d_s	d_3	r_1	l_1
2284.00.0300	4.9	4.9	6.5	7.0
2284.00.0400	5.9	5.9	8.0	8.0
2284.00.0500	7.4	7.4	10.0	10.0
2284.00.0600	9.5	9.5	10.0	10.0
2284.00.0800	11.5	11.5	12.0	12.0
2284.00.1000	14.5	13.0	15.0	12.0
2284.00.1300	17.5	13.0	15.0	15.0
2284.00.1600	20.5	13.0	15.0	15.0
2284.00.2000	25.5	16.0	15.0	15.0

Normalien

FIBRO GmbH
August-Läpple-Weg
74855 Hassmersheim
T +49 6266 73-0
F +49 6266 73 237
info@fibro.de

DE

FIBRO France Sarl
26, avenue de l'Europe
67300 Schiltigheim
T +33 3 90 20 40 40
F +33 3 88 81 08 29
info@fibro.fr

FR

FIBRO Inc.
139 Harrison Avenue
Rockford, IL 61104
T +1 815 2 29 13 00
F +1 815 2 29 13 03
info@fibroinc.com

US

FIBRO Asia Pte. Ltd.
9, Changi South Street 3, #07-04
Singapore 486361
T +65 65 43 99 63
F +65 65 43 99 62
info@fibro-asia.com

SG

FIBRO INDIA
PRECISION PRODUCTS PVT. LTD.
Plot No: A-55, Phase II, Chakan Midc,
Taluka Khed, Pune - 410 501
T +91 21 35 33 88 00
F +91 21 35 33 88 88
info@fibro-india.com

IN

FIBRO (SHANGHAI)
STANDARD PARTS CO., LTD.
2nd Floor, Building No. 30
No. 188 Hedan Road
Free Trade Zone, Shanghai 200131
T +86 21 60 83 15 89
F +86 21 60 83 15 99
info@fibro-china.com

CN

FIBRO KOREA CO., LTD.
Namdongsanggong Bd. 401ho
632-1, Gojan-Dong, Namdong-Gu
Incheon, 405-817
T +82 32 821 0130 ~1
F +82 32 821 0030
fibro@chol.com

KR