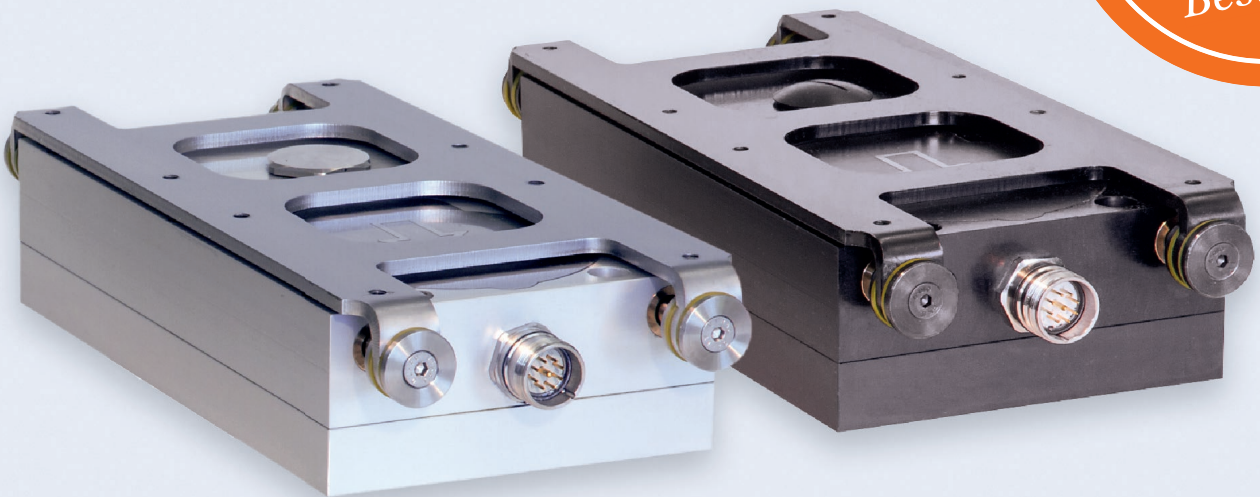


ELEKTRISCHER TRANSPORTER

ab 1. April
erhalten Sie
10 % Rabatt
auf Ihre
Bestellung



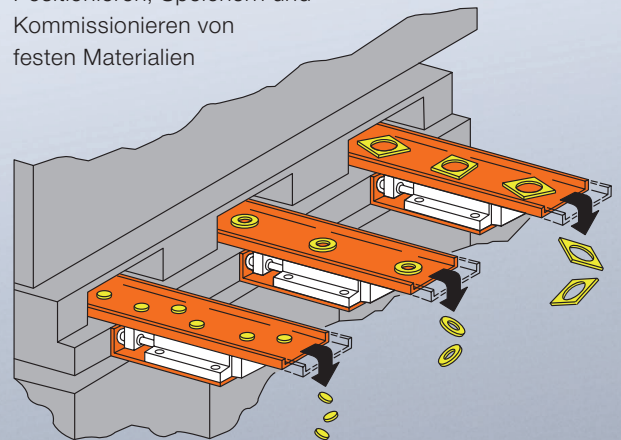
Der elektrisch angetriebene und patentierte Transporter ist das optimale Produkt für den Teiletransport, die Abfallentsorgung und die Sortierung von festen Materialien wie z. B. Stanz- und Abfallteilen in Ihrer Produktion.

Durch einen geringen Energieverbrauch, die stufenlose Geschwindigkeitssteuerung, die geringere Geräuscentwicklung und den Entfall der Druckluftleitung steigert unser neu entwickelter elektrischer Transporter nicht nur Ihre Effizienz, sondern führt auch zu einer Verbesserung Ihrer Arbeitsumgebung.

Die Standardausführung des elektrischen Transporters (BLACK LINE) eignet sich besonders für die Automobilindustrie und die Metallverarbeitung. Unsere Erweiterung (CLEAN LINE) wurde speziell für hygienesensible Bereiche wie z. B. in der Lebensmittel- und Pharmaindustrie entwickelt, damit Sie auch dort von den Vorteilen des elektrischen Transporters profitieren können.

EINSATZGEBIETE

- Abtransport von Stanz- und Abfallteilen
- Zuführen, Trennen, Sortieren, Organisieren, Positionieren, Speichern und Kommissionieren von festen Materialien



ELEKTRISCHER TRANSPORTER

PRODUKTDDETAILS

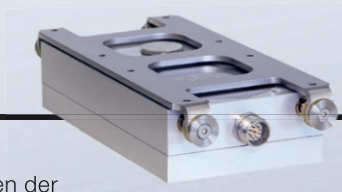
VORTEILE

- Geringer Energieverbrauch**
 Durch den elektrischen Antrieb und der geringen inneren Reibung verbraucht der Transporter wesentlich weniger Energie als ein vergleichbarer Drucklufttransporter. Der sensorgesteuerte Motor sorgt dafür, dass stets nur die Energie aufgewendet wird, die der aktuellen Belastung entspricht.
- Keine Druckluft notwendig**
 Das Bereitstellen von Druckluft entfällt durch den elektrischen Betrieb des Transporters. Dies senkt Ihre Kosten und verbessert die Umgebungsluft.
- Stufenlose Geschwindigkeitssteuerung**
 Durch die mechanisch stufenlose Geschwindigkeitssteuerung lässt sich der Transporter exakt auf Ihr zu transportierendes Medium einstellen.
- Wartungsarm**
 Der Transporter ist für einen kontinuierlichen Betrieb (24/7) geeignet. Einzig ein äußeres Teil bewegt sich. Die integrierte kugelgelagerte Mechanik ist für hohe Belastungen und eine lange Lebensdauer ausgelegt.
- Geringe Geräuschentwicklung**
 Die in einem geschlossenen Ölbad arbeitende integrierte Mechanik erzeugt lediglich 60dB und ermöglicht somit eine deutlich bessere Arbeitsumgebung.
- Einfache Automatisierung**
 Durch einen individuell gestaltbaren Rinnenaufbau lassen sich feste Materialien mit dem Transporter nicht nur fördern, sondern auch separieren.



CLEAN LINE

Vorwiegender Einsatz in hygienesensiblen Bereichen der Lebensmittel- und Pharmaindustrie



BLACK LINE

Vorwiegender Einsatz in der Metallverarbeitung

