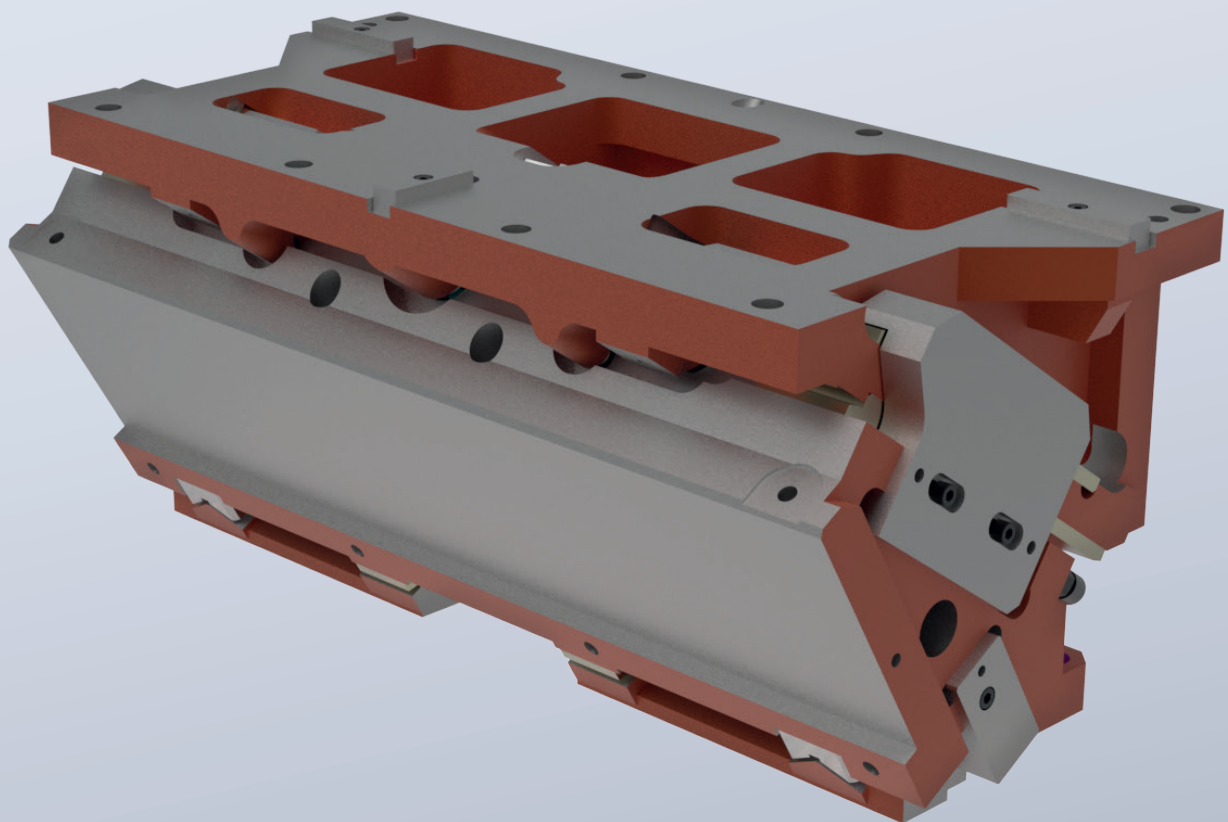
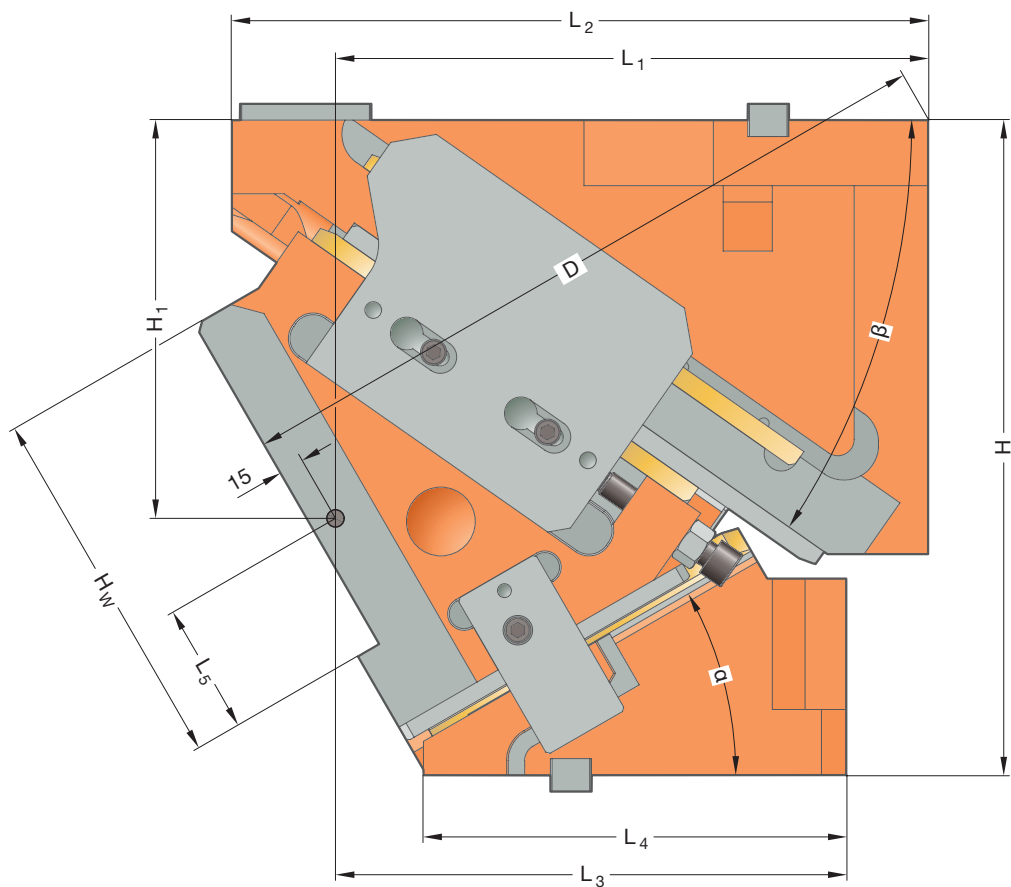
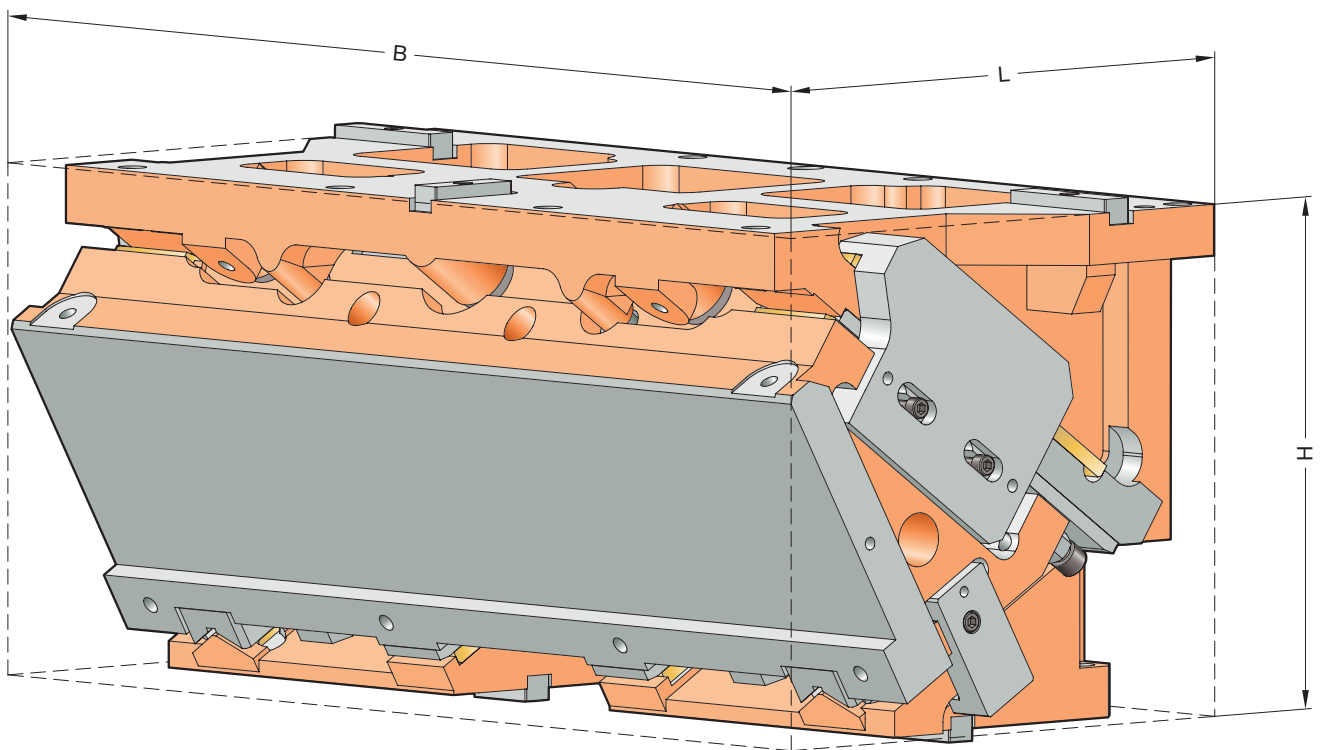


OBERTEILSCHIEBER FCC
2016.25.090./095.

Arbeitsbreite: 900/950 mm
Leistungsklasse: 1800 kN

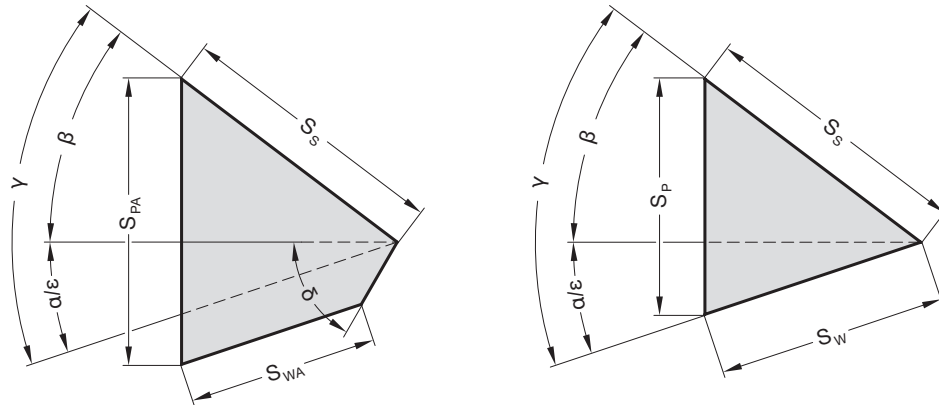


OBERTEILSCHIEBER FCC 2016.25.090./095. MASSTABELLE



OBERTEILSCHIEBER FCC 2016.25.090./095.

MASSTABELLE



Bestell-Nr.	L**	B***	H	H ₁	H _W	L ₁	L ₂	L ₃	L ₄	L ₅	D**	α	β	δ	S _W *	S _{WA} *	S _S	S _P *	S _{PA} *
2016.25.09□.	[mm]	[mm]	[mm]	[mm]	[mm]	[mm]	[mm]	[mm]	[mm]	[mm]	[mm]	[°]	[°]	[°]	[mm]	[mm]	[mm]	[mm]	[mm]
00.□000.02	395	9□0	400	208	220	365	370	280	305	80	395	0	50	45	-	45,7	100	-	95,2
05.□000.02	409,1	9□0	400	209	220	367,03	385	297,03	308	80	413,84	5	45	50	-	53,8	100	-	95,8
10.□000.02	428	9□0	400	208,61	220	374,12	385	304,12	302	80	434,66	10	45	45	-	56,6	100	-	95,5
15.□000.02	441,4	9□0	400	218,84	220	376,22	405	316,22	300	80	450,04	15	40	50	-	65,5	100	-	97,2
20.□000.02	449,3	9□0	400	229,69	220	373,27	410	298,27	270	80	459,32	20	40	45	-	68,8	100	-	99,8
25.□000.02	456,6	9□0	400	236,16	220	370,22	420	305,22	263	80	465,33	25	35	50	-	74,3	95	-	98,4
30.□000.02	458	9□0	400	243,22	220	362,01	425	312,01	258	80	465,12	30	35	45	-	79,5	95	-	103,2
35.□000.02	458,5	9□0	400	250,86	220	353,6	440	318,6	253	80	463,54	35	30	50	-	81,4	85	-	97,5
40.□000.02	462,9	9□0	400	259,08	220	349,93	450	324,93	247	80	464,59	40	25	55	-	93,0	85	-	104,0
45.□000.02	461,2	9□0	400	262,83	220	340,96	455	330,96	243	80	456,94	45	20	60	-	100,2	80	-	105,7
50.□000.02	483,2	9□0	400	267,09	220	356,64	480	336,64	264	80	463,85	50	10	-	107,2	-	70	94,3	-
55.□000.02	475,1	9□0	400	271,83	220	331,93	460	341,93	260	80	443,05	55	10	-	103,0	-	60	94,8	-
60.□000.02	480	9□0	400	277,01	220	316,78	470	326,78	237	80	428,29	60	10	-	108,3	-	55	103,4	-
65.□000.02	490	9□0	400	282,6	220	281,17	440	331,17	234	80	404,94	65	0	-	106,5	-	45	96,5	-
70.□000.02	505	9□0	400	288,54	220	265,05	435	335,05	232	80	391,79	70	0	-	117,0	-	40	109,9	-
75.□000.02	515	9□0	400	294,81	220	248,39	425	338,39	230	80	379,05	75	0	-	115,9	-	30	112,0	-

* Werte gerundet

** Werte L, D gemessen bei Option mit geschulterter Arbeitsfläche

*** 9□0 = 900 oder 950 mm

Befestigung Schieberbett:

Zylinderschrauben DIN EN ISO 4762 8x M20 / Festigkeitsklasse min. 8.8

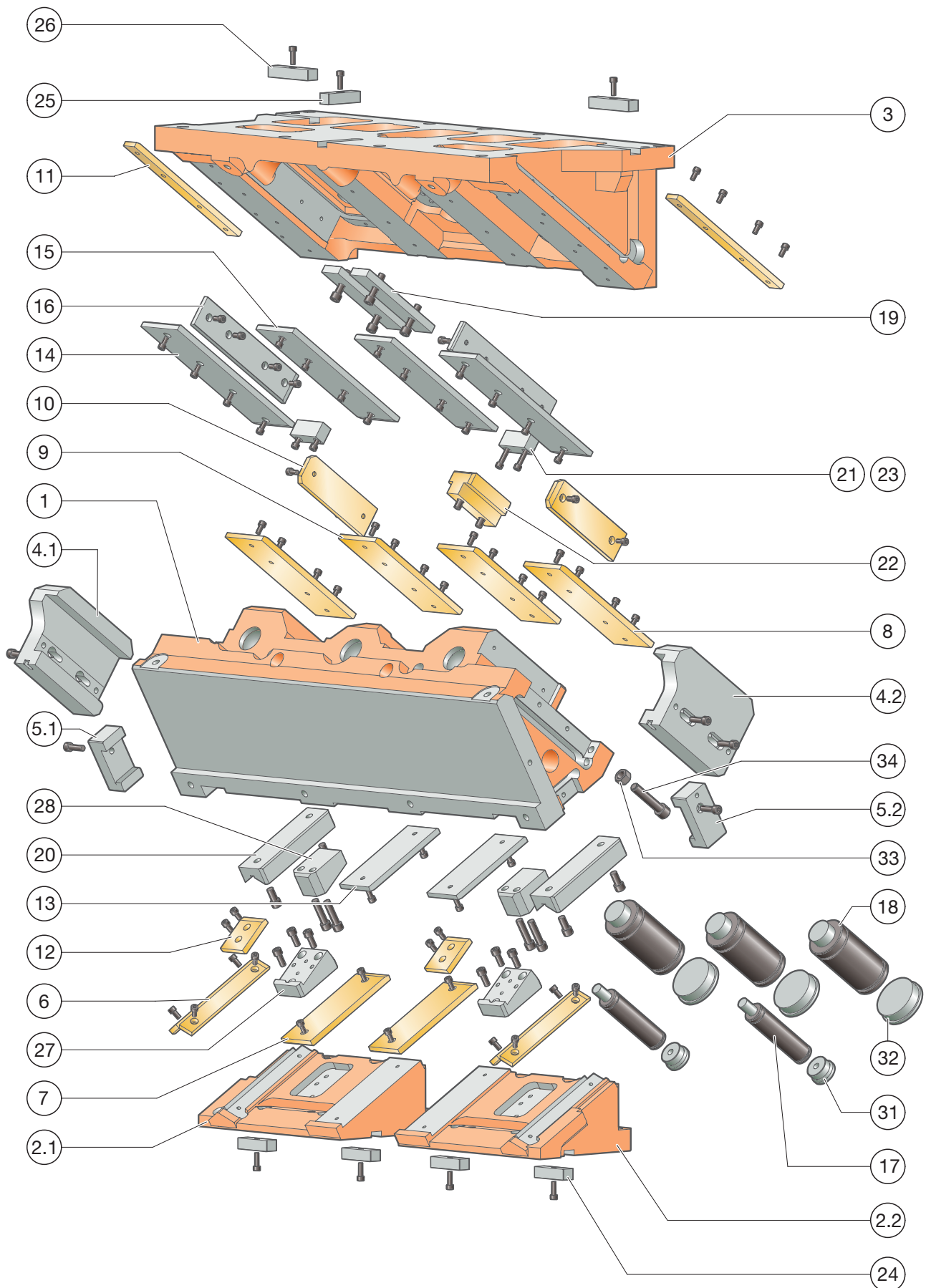
Zylinderstifte DIN EN ISO 8735 2x ø16

Befestigung Treiber:

Zylinderschrauben DIN EN ISO 4762 2x4 M16 / Festigkeitsklasse min. 8.8

Zylinderstifte DIN EN ISO 8735 2x2 ø12

OBERTEILSCHIEBER FCC 2016.25.090./095. EXPLOSIONSZEICHNUNG



OBERTEILSCHIEBER FCC 2016.25.090./095.

STÜCKLISTE

Position	Stck	Benennung	Werkstoff	Ersatzteil
1	1	Schieberkörper	EN-JS-1060	
2.1	1	Treiber links	EN-JS-1060	
2.2	1	Treiber rechts	EN-JS-1060	
3	1	Schieberbett	EN-JS-1060	
4.1	1	Klammer links	1.7225	x
4.2	1	Klammer rechts	1.7225	x
5.1	1	Zwangsrückzug links	1.7225	x
5.2	1	Zwangsrückzug rechts	1.7225	x
6	4	Gleitplatte VDI	Bronze mit Festschmierstoff	x
7	2	Gleitplatte VDI	Bronze mit Festschmierstoff	x
8	2	Gleitplatte VDI	Bronze mit Festschmierstoff	x
9	2	Gleitplatte VDI	Bronze mit Festschmierstoff	x
10	2	Gleitplatte VDI	Bronze mit Festschmierstoff	x
11	2	Gleitplatte VDI	Bronze mit Festschmierstoff	x
12**	2	Gleitplatte VDI	Bronze mit Festschmierstoff	x
13	2	Gleitplatte VDI	1.7131	x
14	2	Gleitplatte VDI	1.7131	x
15	2	Gleitplatte VDI	1.7131	x
16	2	Gleitplatte VDI	1.7131	x
17	2	Gasdruckfeder	2487.12.00500.125	x
18	3	Gasdruckfeder	2487.12.02400.□□□	x
19	2	Deckleiste	Bronze mit Festschmierstoff	x
20	2	Prismenführung	1.1191	x
21	2	Anschlagplatte	1.1730	x
22	1	Mittenführung	1.1730	x
23	2	Dämpfer	Elastomer	x
24	4	Passfeder (Nutenstein)	1.1730	x
25	1	Passfeder (Nutenstein)	1.1730	x
26	2	Passfeder (Nutenstein)	1.1730	x
27**	2	Aufbaustück	1.1730	x
28**	2	Gleitstück		x
29* (o.Abb.)	2	Kurvenkeil		x
30* (o.Abb.)	2	Rollenbock		x
31	2	Verschlussschraube		x
32	3	Verschlussschraube		x
33	2	Kugelschraube		x
34	2	Sechskantmutter		x

bis einschließlich 45° mit Vorbeschleunigung
wahlweise:

* Rollenvorbeschleunigung (.1000. /2000.)

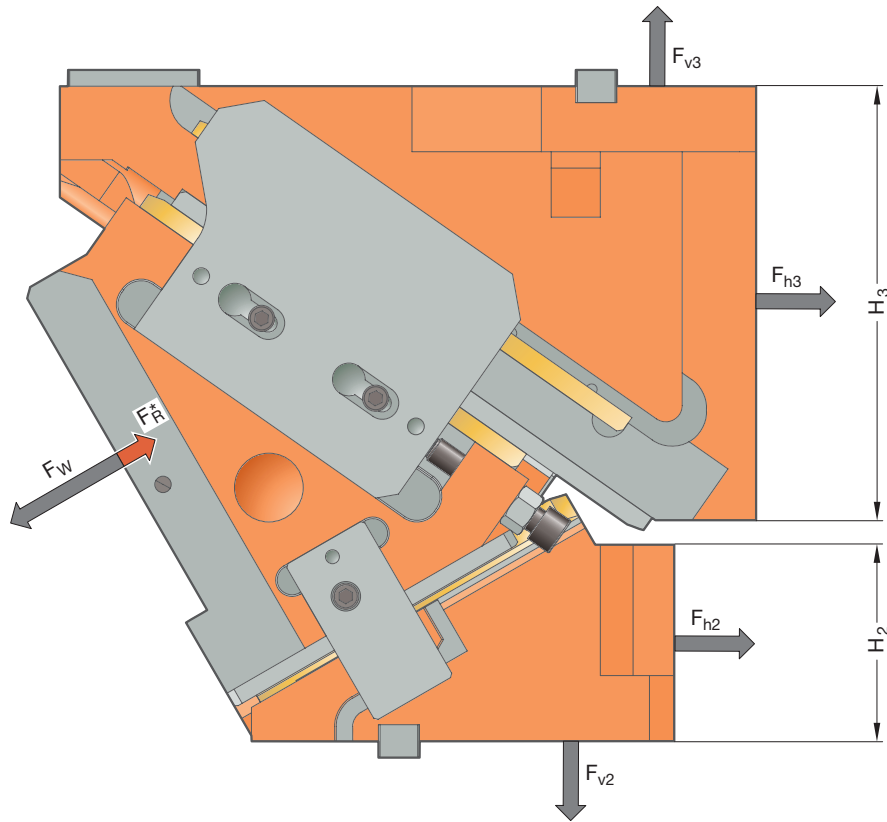
** Plattenvorbeschleunigung (.3000. /4000.)

Für die Anfrage/Bestellung von Ersatzteilen (x) benötigen wir folgende Angaben:

- Schieber-Bestell-Nr.
- Schieber-Serien-Nr.
- Positionnummer / Benennung / Ersatzteil

OBERTEILSCHIEBER FCC 2016.25.090./095.

SYSTEM- UND UMFELDKRÄFTE



Bestell-Nummer	α [°]	F_W [kN]	F_R^* [kN]	F_{h2} [kN]	F_{v2} [kN]	F_{h3} [kN]	F_{v3} [kN]	H_2 [mm]	H_3 [mm]
2016.25.09□.00.□000.02	0	1800	149,3	-131	1865	1931	1865	40	300
2016.25.09□.05.□000.02	5	1800	152,3	32	1869	1761	2026	40	275
2016.25.09□.10.□000.02	10	1800	169,6	162	1541	1611	1853	75	275
2016.25.09□.15.□000.02	15	1800	172,3	295	1521	1443	1987	80	255
2016.25.09□.20.□000.02	20	1800	195,1	352	1228	1339	1844	90	245
2016.25.09□.25.□000.02	25	1800	193,9	458	1193	1174	1953	110	215
2016.25.09□.30.□000.02	30	1800	225,1	456	935	1103	1835	120	210
2016.25.09□.35.□000.02	35	1800	219,4	536	892	939	1925	140	210
2016.25.09□.40.□000.02	40	1800	221,1	612	842	767	1999	150	190
2016.25.09□.45.□000.02	45	1800	218,6	683	786	590	2058	170	170
2016.25.09□.50.□000.02	50	1800	186,1	919	888	238	2266	170	120
2016.25.09□.55.□000.02	55	1800	206,6	809	655	224	2130	180	115
2016.25.09□.60.□000.02	60	1800	256,5	688	464	212	2023	180	110
2016.25.09□.65.□000.02	65	1800	204,3	910	505	-150	2136	190	85
2016.25.09□.70.□000.02	70	1800	246,0	758	337	-142	2029	205	85
2016.25.09□.75.□000.02	75	1800	289,9	602	207	-136	1946	220	85

* Rückzugskraftwerte entsprechen der federgenerierten Rückzugskraft im Arbeitspunkt

Die Kräfte F_{h2} , F_{v2} sowie F_{h3} , F_{v3} wirken auf das Werkzeugumfeld bei maximaler Arbeitskraft F_W .

OBERTEILSCHIEBER FCC 2016.25.090./095.

KRAFTDIAGRAMM

		Abstützung durch Gusschulter						
		Breite 900 mm						
0°		135	135	135	90	135	135	135
Höhe 225 mm	45	87	141	434	1023	434	141	87
	45	109	183	610	1486	610	183	109
	45	126	209	788	1813	788	209	126
	45	126	190	707	1667	707	190	126
	45	126	171	524	1320	524	171	126

		Breite 900 mm						
		135	135	135	90	135	135	135
5°		135	135	135	90	135	135	135
Höhe 225 mm	45	87	143	441	1057	441	143	87
	45	110	186	618	1498	618	186	110
	45	127	214	795	1823	795	214	127
	45	128	194	714	1678	714	194	128
	45	129	174	536	1339	536	174	129

		Breite 900 mm						
		135	135	135	90	135	135	135
10°		135	135	135	90	135	135	135
Höhe 225 mm	45	87	144	443	1080	443	144	87
	45	110	188	620	1496	620	188	110
	45	127	216	795	1815	795	216	127
	45	128	196	715	1673	715	196	128
	45	130	175	542	1346	542	175	130

		Breite 900 mm						
		135	135	135	90	135	135	135
15°		135	135	135	90	135	135	135
Höhe 225 mm	45	88	146	450	1113	450	146	88
	45	111	192	627	1508	627	192	111
	45	128	221	802	1825	802	221	128
	45	130	199	722	1684	722	199	130
	45	132	178	553	1365	553	178	132

		Breite 900 mm						
		135	135	135	90	135	135	135
20°		135	135	135	90	135	135	135
Höhe 225 mm	45	88	147	452	1136	452	147	88
	45	110	194	629	1505	629	194	110
	45	128	223	802	1817	802	223	128
	45	131	201	723	1679	723	201	131
	45	133	179	559	1371	559	179	133

		Breite 900 mm						
		135	135	135	90	135	135	135
25°		135	135	135	90	135	135	135
Höhe 225 mm	45	87	148	454	1157	454	148	87
	45	110	196	630	1502	630	196	110
	45	128	225	801	1809	801	225	128
	45	131	203	723	1673	723	203	131
	45	135	180	565	1377	565	180	135

		Abstützung durch Passfeder						
		Breite 900 mm						
0°		135	135	135	90	135	135	135
Höhe 225 mm	45	69	84	130	205	130	84	69
	45	88	110	183	297	183	110	88
	45	101	126	236	363	236	126	101
	45	101	114	212	333	212	114	101
	45	101	103	157	264	157	103	101

		Breite 900 mm						
		135	135	135	90	135	135	135
5°		135	135	135	90	135	135	135
Höhe 225 mm	45	70	86	145	254	145	86	70
	45	88	112	204	360	204	112	88
	45	102	128	262	437	262	128	102
	45	102	116	236	403	236	116	102
	45	103	104	177	321	177	104	103

		Breite 900 mm						
		135	135	135	90	135	135	135
10°		135	135	135	90	135	135	135
Höhe 225 mm	45	70	86	160	302	160	86	70
	45	88	113	223	419	223	113	88
	45	102	130	286	508	286	130	102
	45	103	117	257	468	257	117	103
	45	104	105	195	377	195	105	104

		Breite 900 mm						
		135	135	135	90	135	135	135
15°		135	135	135	90	135	135	135
Höhe 225 mm	45	70	88	175	356	175	88	70
	45	89	115	245	482	245	115	89
	45	103	133	313	584	313	133	103
	45	104	120	282	539	282	120	104
	45	106	107	216	437	216	107	106

		Breite 900 mm						
		135	135	135	90	135	135	135
20°		135	135	135	90	135	135	135
Höhe 225 mm	45	70	88	190	409	190	88	70
	45	88	116	264	542	264	116	88
	45	102	134	337	654	337	134	102
	45	105	121	304	604	304	121	105
	45	107	107	235	494	235	107	107

		Breite 900 mm						
		135	135	135	90	135	135	135
25°		135	135	135	90	135	135	135
Höhe 225 mm	45	70	89	204	463	204	89	70
	45	88	117	284	601	284	117	88
	45	102	135	360	724	360	135	102
	45	105	122	325	669	325	122	105
	45	108	108	254	551	254	108	108

OBERTEILSCHIEBER FCC 2016.25.090./095.

KRAFTDIAGRAMM

		Abstützung durch Gusschulter						
		Breite 900 mm						
30°		135	135	135	90	135	135	135
Höhe 225 mm	45	88	151	461	1190	461	151	88
	45	111	199	638	1514	638	199	111
	45	129	230	808	1819	808	230	129
	45	133	206	730	1684	730	206	133
	45	137	183	576	1396	576	183	137

		Breite 900 mm						
		135	135	135	90	135	135	135
35°		135	135	135	90	135	135	135
Höhe 225 mm	45	88	151	463	1210	463	151	88
	45	110	201	639	1510	639	201	110
	45	129	232	807	1810	807	232	129
	45	133	208	730	1678	730	208	133
	45	138	184	582	1401	582	184	138

		Breite 900 mm						
		135	135	135	90	135	135	135
40°		135	135	135	90	135	135	135
Höhe 225 mm	45	91	152	480	1244	480	152	91
	45	115	202	655	1539	655	202	115
	45	134	233	807	1808	807	233	134
	45	134	207	722	1661	722	207	134
	45	135	180	574	1389	574	180	135

		Breite 900 mm						
		135	135	135	90	135	135	135
45°		135	135	135	90	135	135	135
Höhe 225 mm	45	93	153	498	1278	498	153	93
	45	120	203	671	1568	671	203	120
	45	138	234	807	1806	807	234	138
	45	135	205	713	1645	713	205	135
	45	132	177	566	1377	566	177	132

		Breite 900 mm						
		135	135	135	90	135	135	135
50°		135	135	135	90	135	135	135
Höhe 225 mm	45	97	155	521	1325	521	155	97
	45	125	206	693	1613	693	206	125
	45	145	237	815	1821	815	237	145
	45	138	206	712	1645	712	206	138
	45	130	175	563	1378	563	175	130

		Breite 900 mm						
		135	135	135	90	135	135	135
55°		135	135	135	90	135	135	135
Höhe 225 mm	45	100	155	539	1360	539	155	100
	45	130	207	709	1642	709	207	130
	45	150	238	815	1819	815	238	150
	45	139	204	703	1629	703	204	139
	45	127	171	555	1366	555	171	127

		Abstützung durch Passfeder						
		Breite 900 mm						
30°		135	135	135	90	135	135	135
Höhe 225 mm	45	70	93	221	524	221	93	70
	45	89	124	306	666	306	124	89
	45	103	143	388	800	388	143	103
	45	106	128	351	741	351	128	106
	45	110	113	277	614	277	113	110

		Breite 900 mm						
		135	135	135	90	135	135	135
35°		135	135	135	90	135	135	135
Höhe 225 mm	45	70	97	236	581	236	97	70
	45	88	129	326	725	326	129	88
	45	103	148	411	869	411	148	103
	45	107	133	372	805	372	133	107
	45	110	118	297	672	297	118	110

		Breite 900 mm						
		135	135	135	90	135	135	135
40°		135	135	135	90	135	135	135
Höhe 225 mm	45	72	100	259	647	259	100	72
	45	92	133	354	800	354	133	92
	45	107	154	436	940	436	154	107
	45	107	136	390	864	390	136	107
	45	108	119	310	722	310	119	108

		Breite 900 mm						
		135	135	135	90	135	135	135
45°		135	135	135	90	135	135	135
Höhe 225 mm	45	75	104	284	716	284	104	75
	45	96	138	382	878	382	138	96
	45	111	159	460	1011	460	159	111
	45	108	140	407	921	407	140	108
	45	106	120	322	771	322	120	106

		Breite 900 mm						
		135	135	135	90	135	135	135
50°		135	135	135	90	135	135	135
Höhe 225 mm	45	78	108	313	795	313	108	78
	45	100	144	416	968	416	144	100
	45	116	166	489	1093	489	166	116
	45	110	144	427	987	427	144	110
	45	104	122	338	827	338	122	104

		Breite 900 mm						
		135	135	135	90	135	135	135
55°		135	135	135	90	135	135	135
Höhe 225 mm	45	80	112	340	870	340	112	80
	45	104	149	447	1051	447	149	104
	45	120	171	513	1164	513	171	120
	45	111	147	443	1042	443	147	111
	45	102	123	349	874	349	123	102

OBERTEILSCHIEBER FCC 2016.25.090./095.

KRAFTDIAGRAMM

		Abstützung durch Gusschulter						
		Breite 900 mm						
60°		135	135	135	90	135	135	135
Höhe 225 mm	45	103	156	557	1394	557	156	103
	45	134	208	725	1672	725	208	134
	45	155	238	815	1816	815	238	155
	45	140	203	694	1613	694	203	140
	45	125	168	546	1354	546	168	125

		Abstützung durch Passfeder						
		Breite 900 mm						
60°		135	135	135	90	135	135	135
Höhe 225 mm	45	82	115	368	948	368	115	82
	45	108	154	479	1137	479	154	108
	45	124	176	538	1235	538	176	124
	45	112	150	458	1097	458	150	112
	45	100	124	361	921	361	124	100

		Breite 900 mm						
65°		135	135	135	90	135	135	135
Höhe 225 mm	45	105	157	575	1428	575	157	105
	45	139	209	741	1701	741	209	139
	45	160	239	815	1814	815	239	160
	45	141	202	686	1596	686	202	141
	45	122	164	538	1342	538	164	122

		Breite 900 mm						
65°		135	135	135	90	135	135	135
Höhe 225 mm	45	84	119	397	1028	397	119	84
	45	111	159	511	1225	511	159	111
	45	128	182	562	1306	562	182	128
	45	112	153	473	1149	473	153	112
	45	97	125	371	966	371	125	97

		Breite 900 mm						
70°		135	135	135	90	135	135	135
Höhe 225 mm	45	108	157	593	1462	593	157	108
	45	144	210	757	1730	757	210	144
	45	164	240	815	1811	815	240	164
	45	142	200	677	1580	677	200	142
	45	119	160	530	1330	530	160	119

		Breite 900 mm						
70°		135	135	135	90	135	135	135
Höhe 225 mm	45	87	123	427	1111	427	123	87
	45	115	164	545	1315	545	164	115
	45	132	187	587	1377	587	187	132
	45	113	156	488	1201	488	156	113
	45	95	125	382	1011	382	125	95

		Breite 900 mm						
75°		135	135	135	90	135	135	135
Höhe 225 mm	45	111	158	611	1497	611	158	111
	45	148	211	773	1759	773	211	148
	45	169	241	815	1809	815	241	169
	45	143	199	669	1563	669	199	143
	45	116	157	522	1318	522	157	116

		Breite 900 mm						
75°		135	135	135	90	135	135	135
Höhe 225 mm	45	89	126	458	1197	458	126	89
	45	119	169	580	1407	580	169	119
	45	136	193	612	1447	612	193	136
	45	114	159	501	1251	501	159	114
	45	93	125	391	1054	391	125	93